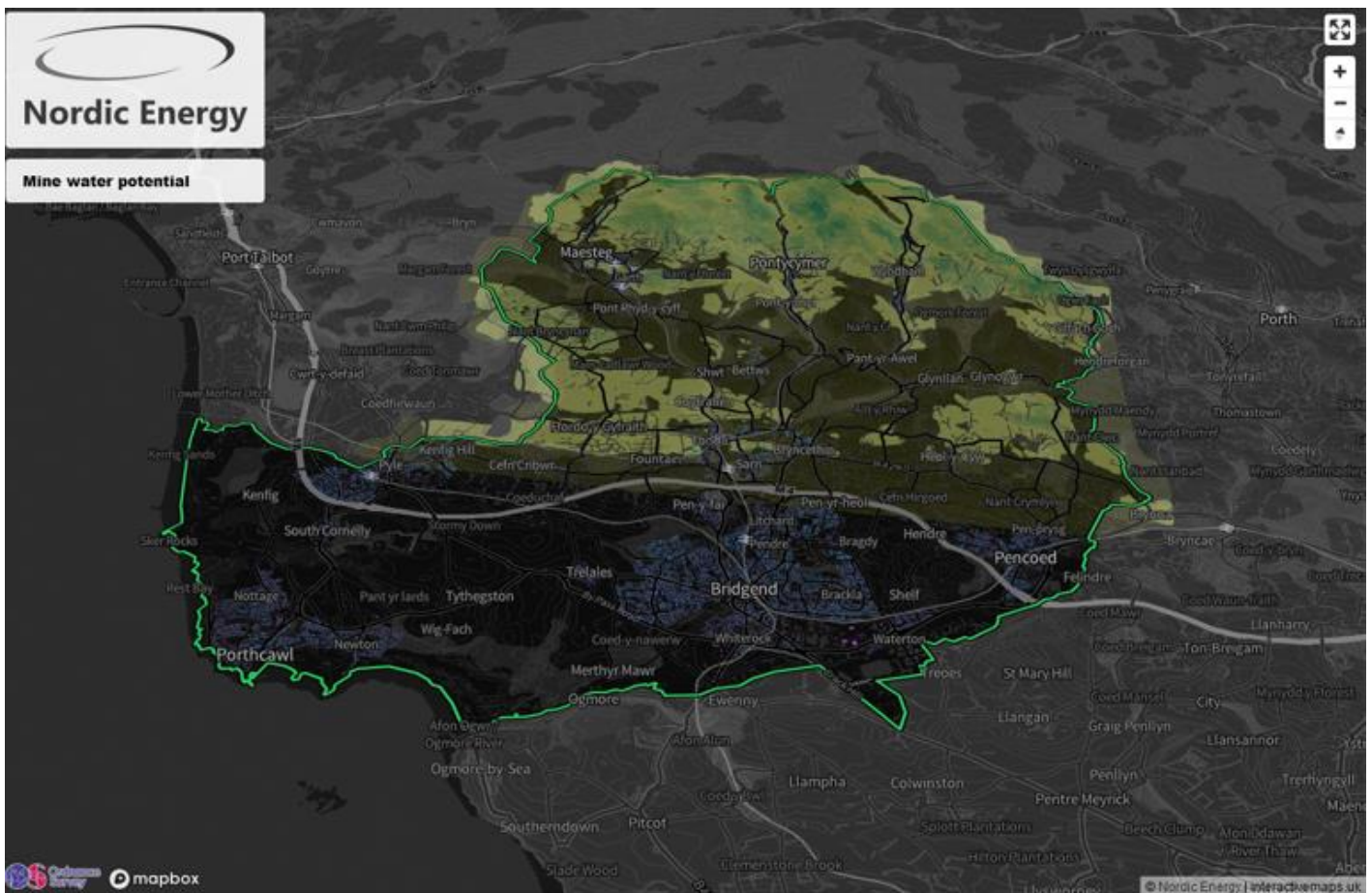




## Pecyn Cymorth Ynni Dŵr Mwynglawdd – Darlun Model Rhyngweithiol 3D

<https://www.nordic.energy/interactive-map/>

Sgrinlun – Rhanbarth Cyngor Bwrdeistref Sirol Pen-y-bont ar Ogwr yn dangos troshaen o gyfleoedd ynni dŵr mwynglawdd gan ddefnyddio palet gwyrdd. Po dywyllaf yw'r ardal werdd, y gorau yw'r cyfle ynni dŵr mwynglawdd.



Sgrinlun – yn dangos y gallu 3D gyda'r lliw gwyrdd (dangosydd cyfle ynni dŵr mwynglawdd) yn dilyn topograffeg y dirwedd.



Sgrinlun – Cwm Llynfi Uchaf yn arwain i mewn i Gaerau yn dangos cyfleoedd ynni dŵr mwynglawdd ac enghraifft o'r wybodaeth lefel adeiladu sydd y tu ôl i'r model. Mae'r data hwn yn berthnasol i gartref unigol.

