



canllaw croeso



# CYNNWYS

## Cyflwyniad

Beth yw Credyd Cynhwysol, a beth fydd angen i chi ei wneud i'w hawlio. Mae'r adran hon yn dweud wrthyich yr hyn a gewch os ydych yn gwneud popeth y gallwch i ddod o hyd i waith a beth fy'n digwydd os na fyddwch.

**Tudalen 3**

## Eich helpu i ddod o hyd i waith a datblygu'n y gwaith

Dod i adnabod eich anogwr gwaith, cwblhau eich ymrwymiad hawlydd a chynllunio pa gamau y byddwch yn eu cymryd i ddod o hyd i waith.

**Tudalen 4**

## Eich taliad Credyd Cynhwysol

Mae Credyd Cynhwysol yn cael ei dalu'n fisol a bydd cyfnod o bump wythnos rhwng eich cyfarfod cyntaf a'ch taliad cyntaf. Mae Cyngor yma ar gyllidebu yn ogystal â gwybodaeth am rentu a help gyda gofal plant.

**Tudalen 5-6**

## Cael taliad tra rydych yn gweithio

Beth sy'n digwydd pan fyddwch yn dod o hyd i waith a sut y gall Credyd Cynhwysol helpu i wneud i waith dalu drwy ychwanegu at eich enillion. Gallwch ddal i gael taliad pan rydych yn gweithio, hyd yn oed os yw'n waith llawn amser.

**Tudalen 7-8**

## Dechrau arni

Sut i gychwyn y broses Credyd Cynhwysol, beth sydd angen i chi ei wneud cyn cyfarfod eich anogwr gwaith a beth fydd angen i chi fynd gyda chi.

**Tudalen 9**

## Cysylltu â ni

Pryd ddylech chi roi gwybod i ni am newidiadau yn eich amgylchiadau a sut i gysylltu â ni

**Tudalen 10**

## CYFLWYNIAD

Mae Credyd Cynhwysol wedi cael ei sefydlu i roi'r cymorth rydych ei angen i ddod o hyd i waith ac i ddatblygu yn y gwaith. Rydym am i chi elwa ar yr holl bethau cadarnhaol sydd yn dod yn sgil gweithio.

Yn syml, os nad oes gennych waith ond eich bod yn gwneud popeth y gallwch i ddod o hyd i waith, gallwn:

- Eich help gyda'ch chwiliad
- Dod o hyd i hyfforddiant gwerthfawr i chi
- Rhoi taliad Credyd Cynhwysol i'ch cynnal

Gallech hefyd gael y pethau hyn os ydych ar incwm isel ond yn gwneud popeth y gallwch i gynyddu eich enillion.

Gwylwch y fideo byr [Beth yw Credyd Cynhwysol?](#) i gael gwybod mwy am Gredyd Cynhwysol a'r cymorth y gallwch ei gael.

### Sicrhewch eich bod yn gwneud popeth y gallwch i ddod o hyd i waith

Gallwch ddod o hyd i awgrymiadau a chyngor i roi hwb i'ch chwiliad gwaith yn <http://camaudyddiolliwaith.tumblr.com> Beth am nodi'r ddolen a chadw i ddod yn ôl ato - mae'n cael ei ddiweddarau bob dydd.

Mae'r rhan fwyaf o bobl yn gwneud popeth o fewn eu gallu i gael gwaith ac ennill mwy. Yn gyfnewid am gael Credyd Cynhwysol, bydd angen i chi wneud popeth y gallwch a dweud wrthym beth rydych wedi'i wneud.

Cyn belled â'ch bod yn gwneud hyn, ni fyddwch mewn perygl o golli rhywfaint neu'r cyfan o'ch taliad Credyd Cynhwysol. Os bydd hyn yn digwydd rydym yn galw hyn yn cael eich sancsiynu.



## EICH HELPU I DDOD O HYD I WAITH A DATBLYGU'N Y GWAITH

### Eich anogwr gwaith ac ymrwymiad hawlydd

Bydd eich anogwr gwaith yn cwrdd â chi i sicrhau eich bod wedi gwneud popeth sydd ei angen i gwblhau eich cais. Byddant yn siarad â chi am y mathau o waith y gallwch ei wneud. Byddant hefyd yn trafod beth y gallwch ei wneud i roi hwb i'ch siawns o gael gwaith ac ennill mwy.

Byddant yn cael gwybod mwy amdanoch chi a chyda'ch gilydd byddwch yn creu cynllun o bethau i'w gwneud, a elwir yn ymrwymiad hawlydd.

Bydd hwn yn rhestru popeth rydych yn cytuno i'w wneud yn gyfnewid am eich Credyd Cynhwysol. Bydd hefyd yn eich atgoffa o beth fydd yn digwydd i'ch taliad os na fyddwch yn cwblhau'r camau hyn.

**Ymrwymiad Hawlydd**

---

**Diweddaru fy CV**

**Cysylltu â chyflogwyr**

**Cwblhau fy nghynllun gwaith**

Signature *John J*

Byddwch chi a'ch anogwr gwaith yn teilwra'r ymrwymiad hawlydd i chi. I sicrhau nad ydych yn colli allan ar unrhyw gyfleoedd i gael gwaith.

Byddwch hefyd yn cwrdd ag anogwr gwaith yn rheolaidd i siarad am beth rydych wedi'i wneud a beth i'w wneud nesaf.

### Cwblhau eich cais

Er mwyn elwa ar Gredyd Cynhwysol mae angen i chi gwblhau eich cais drwy fynd i'r cyfarfod rydym wedi'i drefnu gyda'ch anogwr gwaith.

Sicrhewch eich bod yn mynd â'r ID a gwybodaeth arall rydym ei hangen. Ni fyddwn yn gallu dechrau eich taliad os na fyddwch yn gwneud hyn.

# EICH TALIAD CREDYD CYNHWYSOL

Mae Credyd Cynhwysol yn debyg i gyflog misol - byddwch yn cael eich talu unwaith y mis i'ch cyfrif banc. Os ydych wedi gwneud cais ar y cyd gallwn dalu i gyfrif eich partner yn lle hynny, os mai dyna yw eich dewis.

## Eich taliad cyntaf

Byddwn yn anfon llythyr i ddweud wrthyfch faint fydd yn cael ei dalu i'ch cyfrif banc a phryd. Dylech ddisgwyl cael y llythyr hwn a'ch taliad cyntaf tua phum wythnos ar ôl i chi gwblhau eich cais.

Ni allwn gadarnhau faint y byddwch yn ei gael cyn hynny, gan fod y swm yn dibynnu ar bethau gwahanol fel:

- eich amgylchiadau, er enghraifft os ydych yn gofalu am rywun arall

- unrhyw incwm rydych wedi'i ennill y mis hwnnw - bydd Cyllid a Thollau Ei Mawrhydi (CThEM) yn dweud wrthym am unrhyw arian rydych wedi ennill, yn seiliedig ar wybodaeth gan eich cyflogwr
- taliadau budd-daliadau eraill rydych wedi'u cael y mis hwnnw
- unrhyw ddiidyniadau, fel unrhyw Credyd Cynhwysol rydym yn eu talu tuag at unrhyw ôl-ddyledion sy'n ddyledus gennych

## Taliadau misol yn y dyfodol

Bydd eich taliad fel arfer yn cyrraedd ar yr un dyddiad bob mis - neu'n gynt os yw'r dyddiad yn disgyn ar benwythnos neu ŵyl y banc.

Bydd y swm a gewch bob mis yn dibynnu ar eich amgylchiadau. Byddwn yn anfon llythyr newydd atoch bob mis os yw eich taliad yn mynd i fod yn wahanol i'ch un diwethaf. Os nad ydych yn cael llythyr, dylech gael yr un swm wedi ei dalu i'ch cyfrif banc ag a gawsoch y mis blaenorol.

## Os ydych yn rhentu

Bydd eich taliad yn cynnwys arian tuag at eich costau tai. Bydd angen i chi drefnu i dalu rhent yn uniongyrchol i'ch landlord neu ni fydd eich landlord yn cael ei dalu a gallech golli eich cartref.

## Cyllidebu

Bydd rhaid i chi gynllunio eich gwariant eich hun dros fis fel bod gennych ddigon ar gyfer rhent a biliau eraill dan eich taliad nesaf. Gall rhai pobl gael hyn yn anodd ar y dechrau.

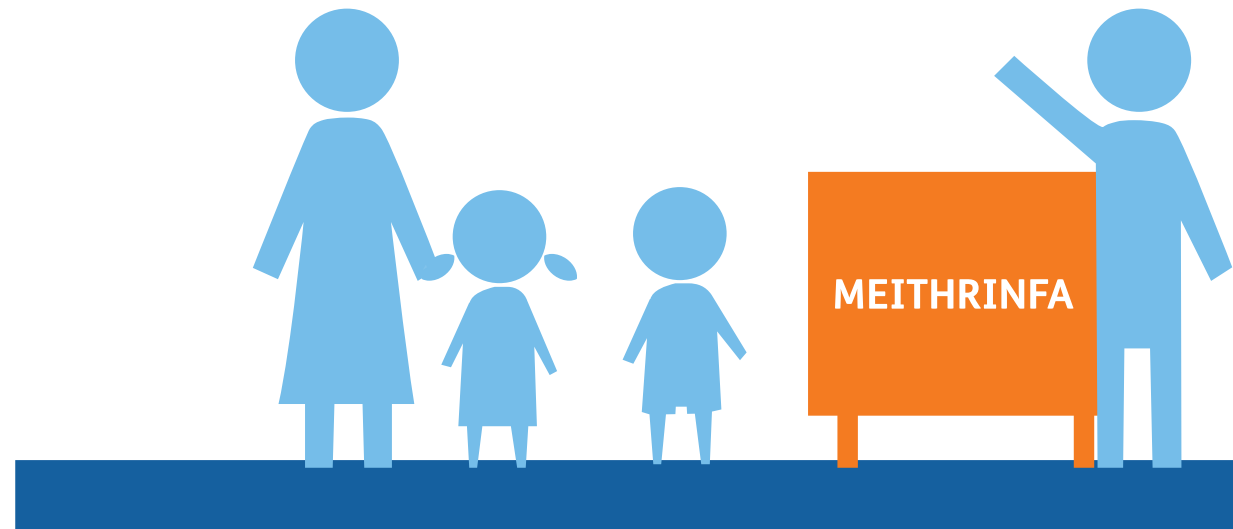
Gwylwch y [fideo byr](#) hwn ar sut y gallwch gael help gyda chyllidebu.

I rai pobl, bydd disgwyl am bum wythnos i gael eu taliad cyntaf yn anodd. Os ydych yn y sefyllfa hon, efallai y byddwn yn gallu rhoi cymorth i chi yn y dair wythnos cyntaf.

Siaradwch â'ch anogwr gwaith os ydych angen mwy o gefnogaeth.

## Cymorth ychwanegol gyda gofal plant

Efallai eich bod yn poeni am dalu am ofal plant tra rydych yn gweithio. Rydym eisiau helpu, felly rydym wedi ei gwneud yn gyflym ac yn hawdd i chi hawlio hyd at 70% o gost [gofal plant cymeradwy](#). Rydym yn ychwanegu hyn at eich taliad misol.



## CAEL TALIAD TRA RYDYCH YN GWEITHIO

Dywedwch wrthym cyn gynted ag y byddwch yn gweithio. Efallai na fydd angen i chi i gwrdd â'ch anogwr gwaith mor aml, ac efallai y byddwch yn gallu parhau i gael taliad Credyd Cynhwysol.

### Ychwanegu at eich enillion

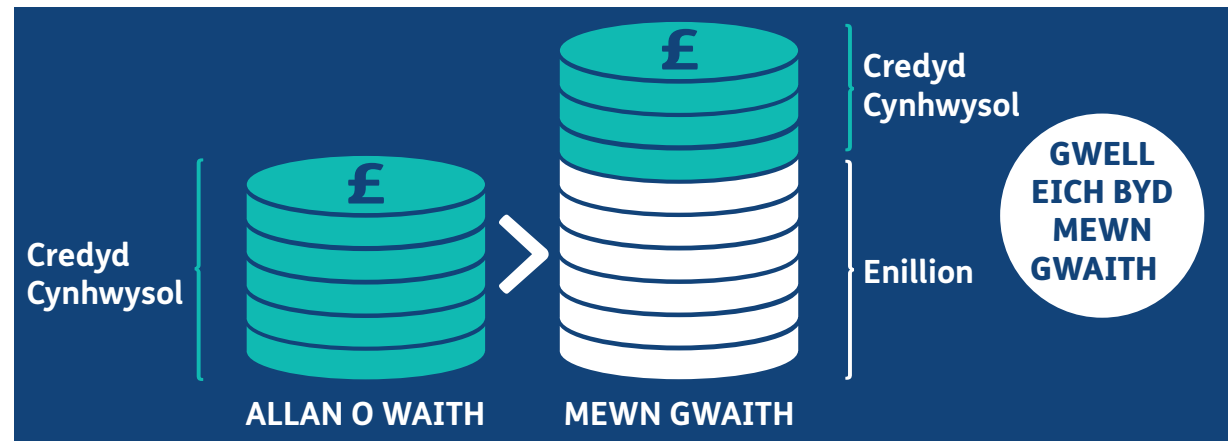
Cyn belled â'ch bod yn gwneud popeth y gallwch i ennill mwy, byddwn yn ychwanegu at eich enillion pan ydych ar incwm isel. Mae hyn yn wahanol i Lwfans Ceisio Gwaith.

### Sut mae Credyd Cynhwysol yn ychwanegu at enillion i helpu i wneud i waith dalu

Os yw'r swm rydych yn ei ennill bob mis yn newid, mae'r swm o Gredyd Cynhwysol a gewch yn debygol o newid hefyd. Ond byddwch bob amser yn well

eich byd yn gweithio mwy - felly gallwch wneud cais am ystod ehangach o swyddi a mynd yn ôl i'r gwaith yn gynt. Gallech hefyd gymryd nifer o swyddi rhan amser yn ddiogel yn y wybodaeth y byddwch yn well eich byd.

Ond peidiwch â phoeni - yn wahanol i newidiadau mewn amgylchiadau eraill, nid oes rhaid i chi ddweud wrthym faint rydych yn ei ennill bob mis (oni bai eich bod yn hunangyflogedig). Rydym yn cael y wybodaeth hon yn awtomatig o'r hyn a ddywedodd eich cyflogwr wrth CThEM. Bydd CThEM hefyd yn anfon manylion atom am unrhyw ad-daliad treth a gewch os ydych wedi gorffen gweithio yn ddiweddar.



Mae James, sydd o dan 25 oed, yn sengl. Mae'n dod yn ddi-waith.



Disgwylir iddo dalu rhent o £369 y mis.

**Taliad Credyd Cynhwysol = £621 y mis**



Mae James yn symud i mewn i **12 awr** yr wythnos o waith ar yr Isafswm Cyflog Cenedlaethol.

Cyflog mynd adref = £339 y mis

Taliad Credyd Cynhwysol = £473 y mis

**Cyfanswm = £812 y mis**  
Mae James yn £191 y mis yn well ei fyd mewn gwaith.



Mae James yn cynyddu ei oriau i **20 awr** awr yr wythnos o waith ar yr Isafswm Cyflog Cenedlaethol.

Cyflog mynd adref = £565 y mis

Taliad Credyd Cynhwysol = £326 y mis

**Cyfanswm = £891 y mis**  
Mae James yn £270 y mis yn well ei fyd mewn gwaith.

## Cymorth pan fyddwch yn ennill mwy

Unwaith y byddwch yn ennill digon eich hun, ni fyddwch angen taliadau Credyd Cynhwysol mwyach. Ond nid dyna ddiwedd ein cymorth. Os ydych angen dychwelyd i Gredyd Cynhwysol o fewn chwe mis i'ch cais ddod i ben, byddwn yn gwneud hyn yn hawdd i chi.

Felly, os yw eich oriau yn newid, neu os yw eich swydd bresennol yn dod i ben, gallwch gael taliadau Credyd Cynhwysol eto yn gyflym.

Mae hyn yn golygu y gallwch wneud cais am ystod ehangach o swyddi nag y gallech fod wedi eu hystyried o'r blaen, gan gynnwys swyddi tymhorol.



# DECHRAU ARNI



## 1. Cyn i chi gwrdd â'ch anogwr gwaith

Cofrestrwch gyda [Paru Swyddi Ar-lein](#), creu CV cyfredol (gan ddefnyddio'r canllawiau ar gyfer [Cymru](#), [Lloegr](#) neu'r [Alban](#)) a sefydlu cyfrif e-bost personol

## 2. Cwrdd â'ch anogwr gwaith

Ewch i'r cyfarfod rydym wedi'i drefnu ar eich cyfer – peidiwch ag anghofio dod a'ch ID. Ffoniwch ni os oes rheswm nad oes modd ei osgoi pam na allwch ddod

## 3. Cytuno eich ymrwymiad hawlydd

Cytuno beth fyddwch chi'n ei wneud i chwilio am waith ac ennill mwy

## 4. Chwilio am waith a dod o hyd i ffyrdd o ennill mwy

Gwneud y pethau rydych wedi cytuno i'w gwneud yn eich ymrwymiad hawlydd

## 5. Mynd i gyfarfodydd rheolaidd

Cyfarfod eich anogwr gwaith yn rheolaidd i gael cymorth a chynghor

## 6. Dweud wrthym am unrhyw newidiadau

Dywedwch wrthym am unrhyw newidiadau yn eich amgylchiadau drwy ffonio **0345 600 3018** neu **0845 600 3018**

## CYSYLLTU Â NI

### Pa newidiadau mae angen i chi ddweud wrthym amdanynt?

I gael beth mae gennych hawl iddo, dywedwch wrthym am unrhyw newidiadau yn eich amgylchiadau cyn gynted ag y maent yn digwydd. Os byddwn yn talu gormod i chi, bydd yn rhaid i chi ei dalu'n ôl.

Nid oes angen i chi ddweud wrthym am newidiadau i'ch incwm, oni bai eich bod yn hunangyflogedig.

I ddweud wrthym am unrhyw newidiadau, cysylltwch â'r ganolfan gwasanaeth Credyd Cynhwysol.

### Dyma rai enghreifftiau o newidiadau y mae angen i chi ddweud wrthym amdanynt:



dod o hyd i neu roi'r gorau i swydd



newid eich cyfeiriad



newid eich manylion banc



dod yn rhy sâl i weithio neu i ddod i gyfarfodydd

Mae'r ganolfan gwasanaeth Credyd Cynhwysol ar agor o ddydd Llun i ddydd Gwener rhwng 8am a 6pm. Gallwch gael mwy o wybodaeth am gostau galwadau trwy ymweld â [www.gov.uk/call-charges](http://www.gov.uk/call-charges)

### Canolfan gwasanaeth Credyd Cynhwysol



**0345 600 0723**

**0845 600 0723**

Canllaw croeso i Credyd Cynhwysol  
Mehefin 2015  
ISBN 978-1-78425-531-2