

# 01 CYFLWYNIAD A CHYD-DESTUN



Pwrpas Strategaeth Creu Lleoedd Porthcawl yw darparu fframwaith ar gyfer datblygu Glannau Porthcawl ar gyfer y dyfodol agos a hir dymor.

Mae Creu lleoedd yn tynnu ar botensial ardal i greu ardaloedd datblygiedig a lleoedd cyhoeddus o ansawdd uchel sy'n hyrwyddo ffyniant, iechyd, hapusrwydd a lles cymdogion. Mae Creu Lleoedd yn ychwanegu gwerth cymdeithasol, economaidd, amgylcheddol a diwylliannol at gynigion datblygu sy'n arwain at fuddion sy'n mynd y tu hwnt i ffin datblygiad adeiladol.

Er mwyn datblygu Strategaeth Creu Lleoedd rydym yn ymgynghori gyda pobl ar lawr gwlad i gasglu syniadau, safbwyntiau a barnau eang. Mae nifer o bynciau wedi'u nodi ar draws y byrddau hyn i ysgogi, a chynghori trafodaeth.

Mae trefi glan môr ledled y DU yn gwynebu heriau economaidd sylweddol. Mae gan Porthcawl y fantais o arfordir a chadwyn o draethau blaenllaw, gyda darn sylweddol o dir, sydd yn cysylltu canol y dref yn uniongyrchol â'r traeth tywodlyd gwych. Gyda datblygiad transnewidiol, mi all Porthcawl y dyfodol ddod yn fwy poblogaidd fyth. Gan greu lle deniadol i fyw, gweithio, ymweld a buddsoddi ynddo.

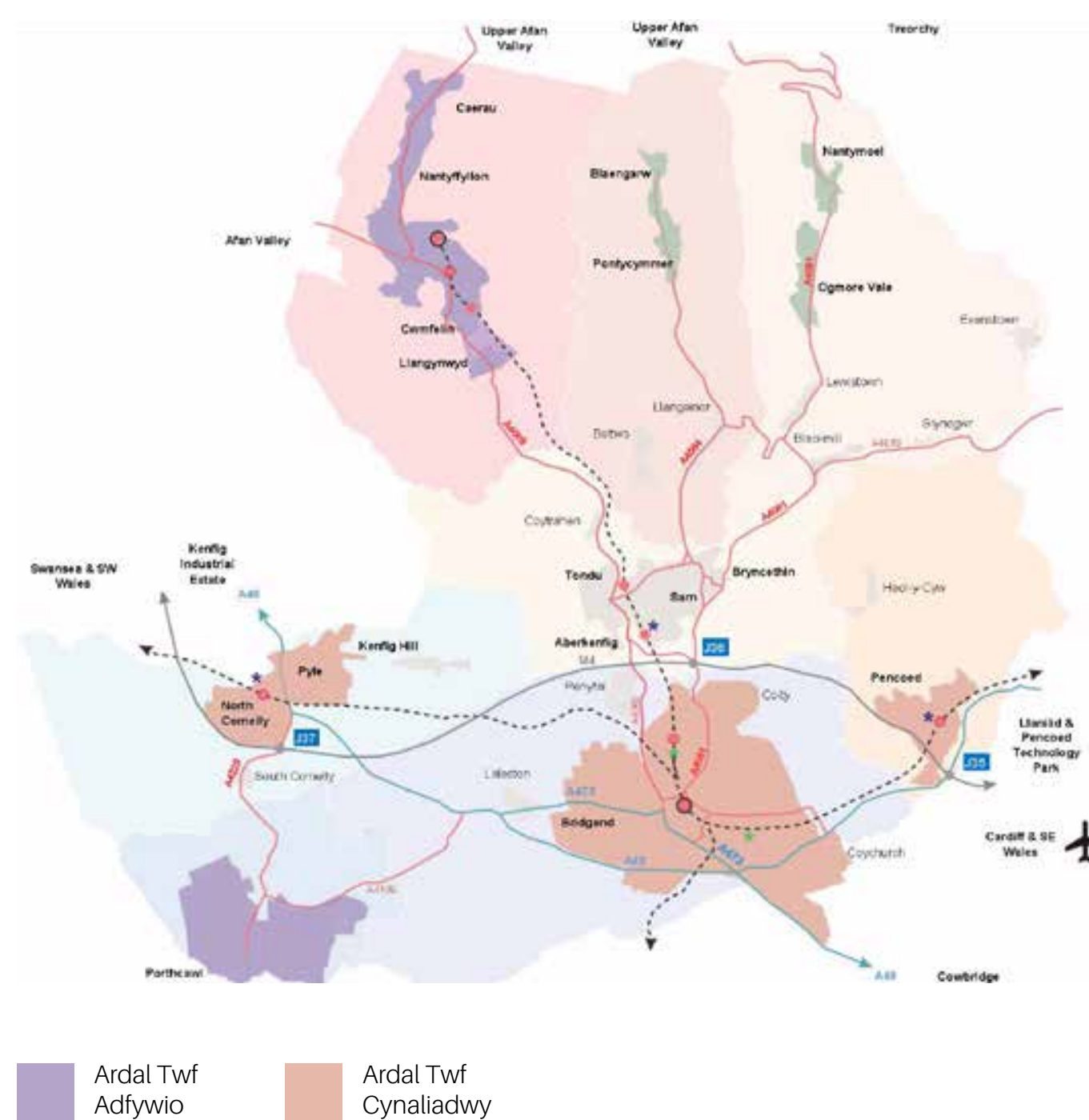


## CYD-DESTUN CYNLLUNIO LLEOL A LLYWODRAETH CYMRU

Mae'r Strategaeth Creu Lleoedd wedi ei datblygu yng nghyd-destun cysylltiedig Polisiau Cynllunio, Cynllun Datblygu Lleol a'r Canllawiau Cynllunio Arbennig. Maen't hefyd wedi ei llywio gan yr ymgynghoriad a gwblhawyd ynghlyn a diweddarau'r Cynllun Datblygu Lleol. Mae'r gynlluniau oll yn hyrwyddo amrywiaeth a dosbarthiad cyflenwol o ddefnyddiau tir. Gan gynnwys darpariaeth breswyl, hamdden, manwerthu a chymunedol i sicrhau bod unrhyw ddatblygiad yn gynaliadwy ac yn hyfyw.

Mae Polisi ac arweiniad y Llywodraeth hefyd yn llywio'r Strategaeth Creu Lleoedd. Yn arbennig, Deddf Llesiant Cenedlaethau'r Dyfodol sy'n sbarduno gwellhad cymdeithasol, diwylliannol, amgylcheddol ac economaidd trwy rwymedigaeth gyfreithiol. Mae'n rhaid ymgeisio i gyflawni BOB UN or saith uchelgais llesiant.

### CYNLLUN STRATEGOL DATBLYGIAD LLEOL



### DEDDF LLESANT CENEDLAETHAU'R DYFODOL



CYMRU LEWYRCHUS



CYMRU GYDNERTH



CYMRU FWY GYFARTAL



CYMRU IACHACH



CYMRU O GYMUNEDAU CYDLYNUS



CYMRU O DDYWILLIANT BYWIOG A IAITH SY'N FFYNNU



CYMRU SY'N GYFRIFOL AR LEFEL FYD-EANG

## CYD-DESTUN EHANGACH

ARGYFWNG HINSAWDD



PANDEMIC CORONA FEIRWS



ARGYFWNG TAI



## CYTUNO?

*Mae gan y ddatblygiad gyfrifoldeb i wrthsefyll yr argyfwng hinsawdd byd-eang*

*Mae gan y ddatblygiad gyfle i ailadeiladu'n ol yn well ar gyfer byd ol-Covid*

*Mae gan y ddatblygiad rol wrth fynd ir afael ar yr argyfwng tai, anghydraddoldeb a thlodi plant*



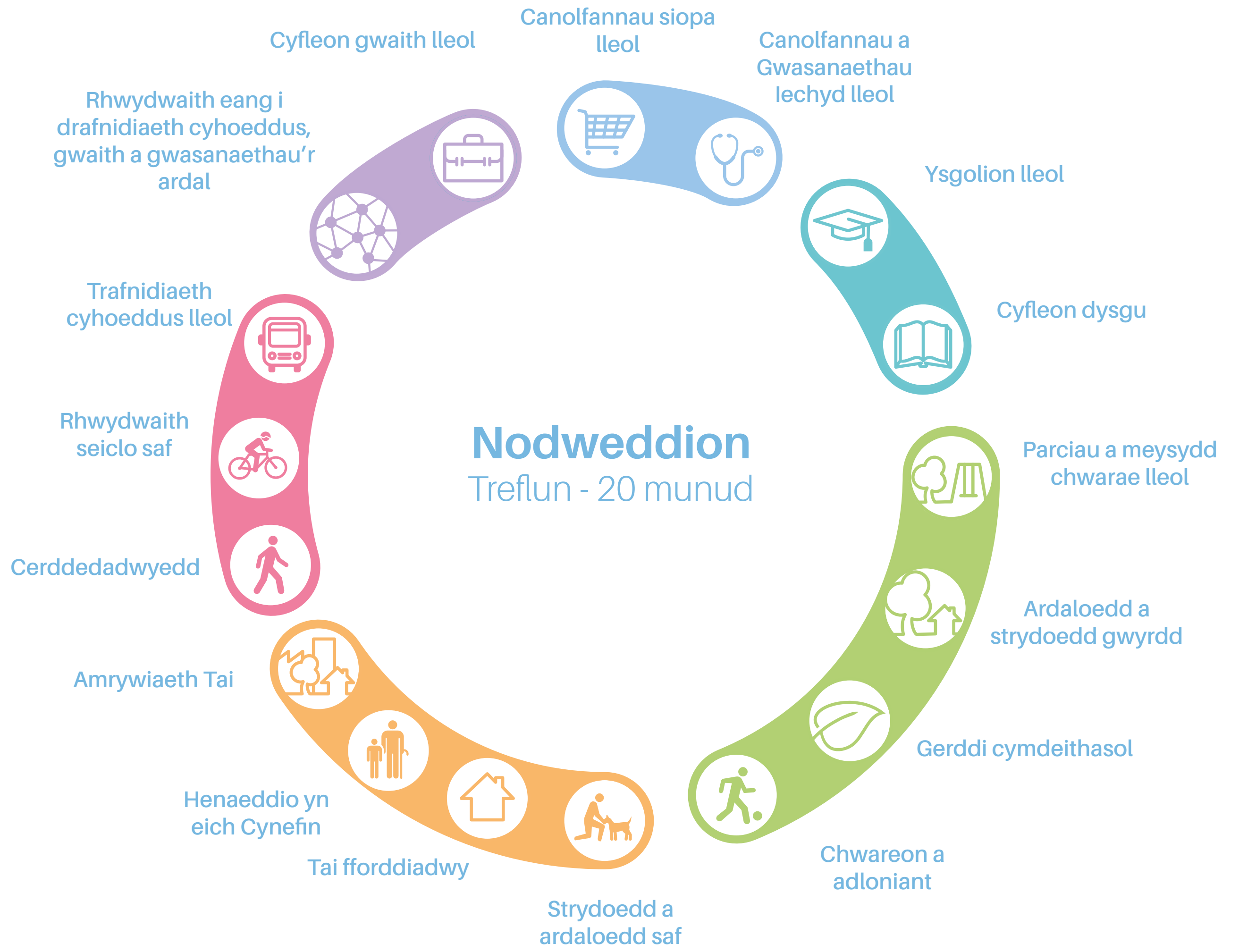
# 02 DULL

Gellir dychmygu'r ddatblygiad yma fel darn mewn jig-so ehangach sy'n darparu cymdogaeth gyflawn, gryno a chysylltiedig, lle gall pobl ddiwallu eu hanghenion bob dydd o fewn taith gerdded fer neu siwrne feic.

Mae'r syniad o'r 'gymdogaeth 20 munud' wedi hebrwng diddordeb ledled y byd, yn enwedig ers i'r pandemig COVID-19 dynnu sylw at bwysigrwydd bywioldeb ein ardal, ac mae'n cyflwyno nifer o fuddion gan gynnwys rhoi hwb i economïau lleol, iechyd a lles pobl, cynyddu cysylltiadau cymunedol, a mynd i'r afael â newid yn yr hinsawdd.

Mae'r dull hwn yn cyd-fynd ar ymgais I gyflawni saith Nod Llesiant Llywodraeth Cymru.

Rhaid i'r datblygiad hefyd weithio dros dwristiaeth a phlethu anghenion yr ymwelwyr ynghyd a ddiwallu anghenion trigolion parhaol. Mae terfyn i'r hyn y gellir ei gyflawni o fewn y datblygiad ei hun ac, wrth ddiwallu'r anghenion cyfun hyn, mae'n gorwedd o fewn tirwedd dwristiaeth lawer ehangach a ddylai fod yn gyfannol ac yn gynaliadwy.



## EICH MEDDYLIAU?

*Beth yw'r cyfeion a sialensiau allweddol ar gyfer ateb anghenion ymwelwyr a thrigolion?*

## PORTHCAWL 20-MUNUD N

- Ysgol
- Llyfrgell
- Gofal Iechyd
- Parc-sglefyddio
- lawnt Fowlio
- Golff/ Golf Antur
- Pafiliwn Fawr
- Llogi Beic
- Cyflysterau Chwaraeon
- Cerdded
- Meysydd Chwarae

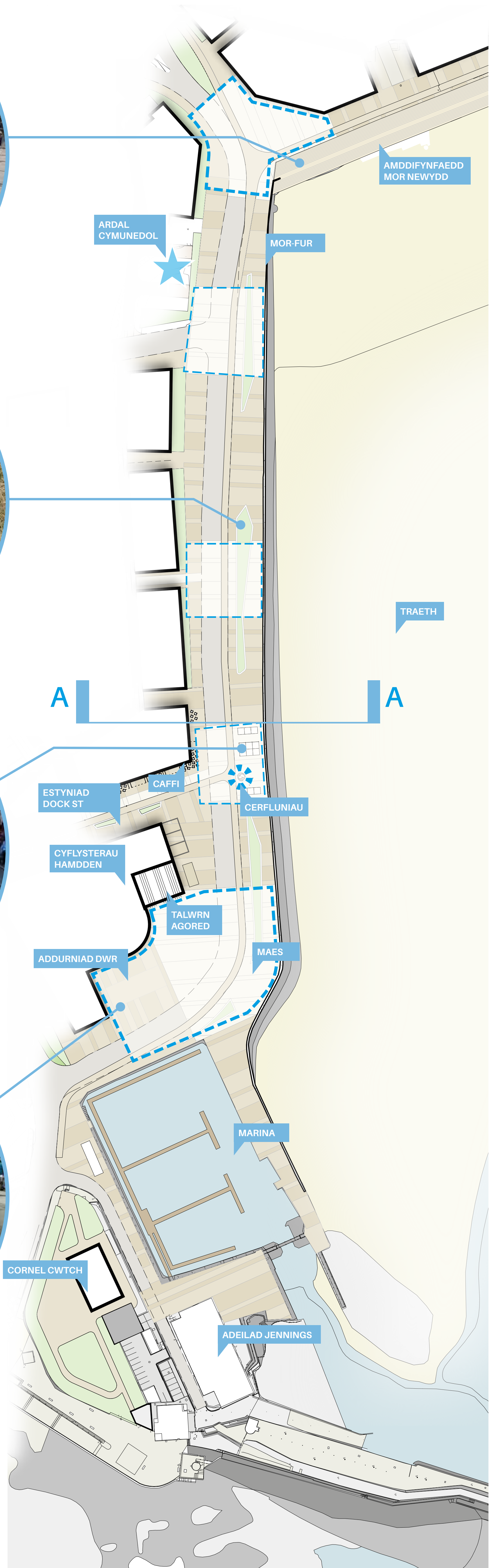
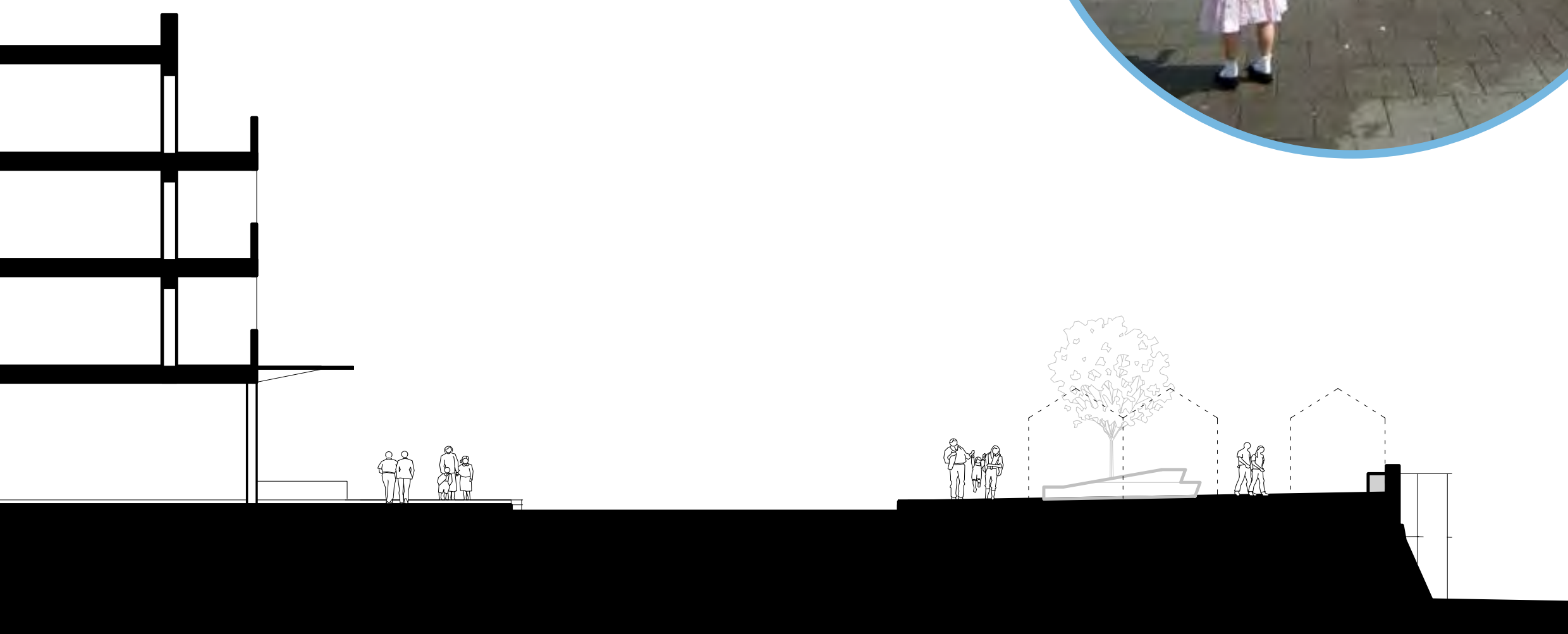
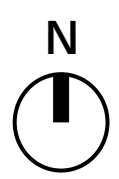




# 07 CYFLEON - Y MAES AR RHODFA DWYREINIOL

## CYFLEON

- Creu tir trefol newydd no'r harbwr i'r traeth gyda gerddwyr a beicio wedi'i flaenoriaethu
- Mynediad i gerbyd wedi'u cyfyngu
- Ehangderau eang, ansawdd uchel o dir trefol sy'n darparu ar gyfer marchnadoedd, ffeiriau, crefftia a arddangosfeydd dros dro
- Piazza newydd yn cysylltu'r harbwr â chyfleusterau hamdden newydd
- Cartrefi newydd o ansawdd uchel ar hyd Promenâd Dwyreiniol uwchben caffis, siopau a lleoedd cymunedol hyblyg - cyfle i fusnesau cychwynnol, a canolfannau cydweithredu
- Diwylliant bywiog gyda chaffis awyr agored
- Potensial ar gyfer 'amgueddfa linellol' awyr agored o hanes a diwylliant Porthcawl
- Mannau i gwrdd, eistedd ac ymlacio ac ar gyfer perfformiadau anffurfiol







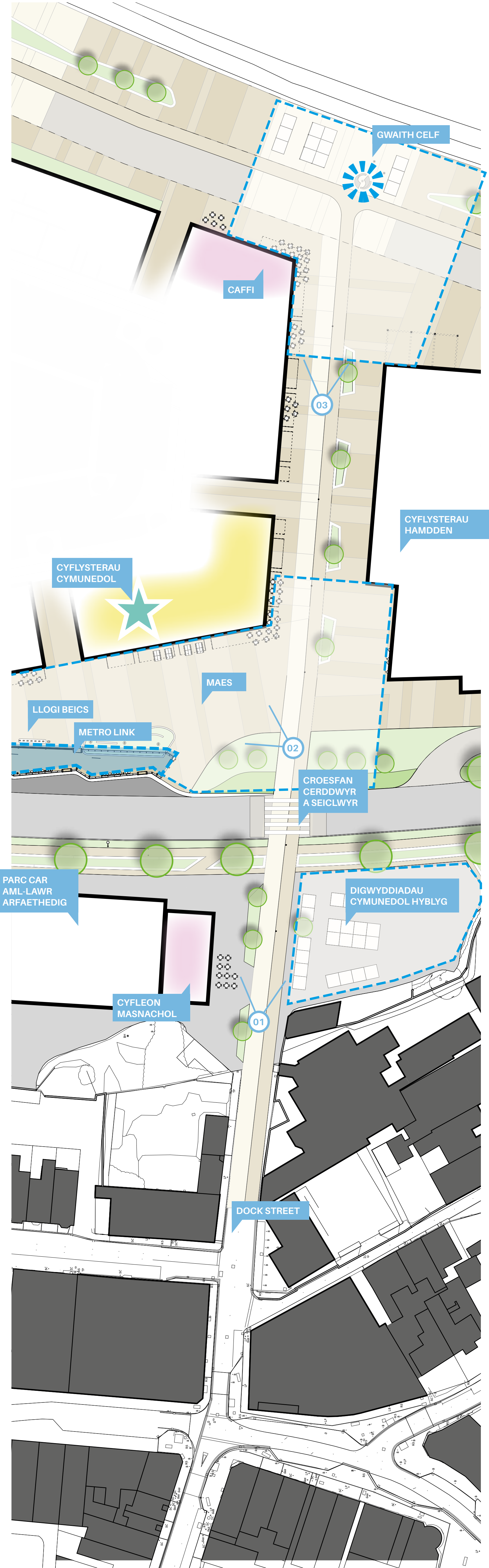
Golygfa 01 – Edrychiad o chanol y dref tuag at Portway



Golygfa 02 – Edrychiad Maes y Metrolink o chanol estyniad Stryd y Doc



Golygfa 03 – Edrychiad o estyniad Stryd y Doc tua’r Rhodfa Dwyreiniol



## CYFLEON

- Estyniad naturiol o Styd Doc tuag at Rhodfa Dwyreiniol
- Ansawdd uchel ar gyfer cherddwyr a seiclwyr
- Bywiogi’r cyfleon cyhoeddus a masnachol - ar hyd adeilad Hillsboro
- Cyrchfan gyda chysylltiad gref a’r MetroLink newydd
- Maes newydd a mynediad i fysiau, ardal cymunedol, lle i llogi e-feiciau, llyfrgell arfaethedig a caffi
- Tirnod fertigol i nodi chyrraeddiant a Maes
- Gallai defnyddiau bywiog or llawr gwaelod gynnwys, fasnachol, manwerthiant, caffi, hamddenol, oriel, celf a chreffft a ardaloedd chyd-weithgar
- Tai newydd o ansawdd uchel gyda cyfleoedd i fyw/ gweithio uwchben aml-defnyddiau odditano
- Celf newydd ar y Rhodfa Dwyreiniol

## SIALENSIAU

- Troi’r lefeau tirwedd presennol i’n mantais
- Dylunio i phob tywydd
- Blaenoriaethu cerddwyr a beicwyr ar draws Portway sy’n parhau i fod yn llwybr cerbydol sylweddol





# 09 CYFLEON - RHWYDWAITH WERDD

## CYFLEON

- Defnyddio a gwella manau gwyrdd a thirweddau aeddfed presennol ym Mharc Griffin a hen Monster Park
- Creu man gwyrdd newydd sy'n canolbwyntio ar Deithio Gweithredol trwy Coney Beach ac o amgylch High Tide i gysylltu Parc Griffin â'r Twyni Relic
- Potensial ar gyfer campfa awyr agored, llwybr natur a hanes, chwarae antur, ciosgau, hybiau cymunedol, perfformiad awyr agored, digwyddiadau naidlen
- Llwybrau cerddwyr a beicio o'r Twyni i New Road gan gynnwys Sandy Lane a Rhych Avenue
- Mannau chwarae, manau gwyrdd ar raddfa amrywiol
- Plannu coed a gerddi glaw trwy gydol y datblygiad



## SIALENSIAU

- Newid yn y lefel lle mae Parc Griffin yn cwrdd â Coney Beach - gellir ei ddefnyddio'n gadarnhaol ar gyfer hamdden
- Cydbwysedd gofod amwynder agored gyda graddfa hyfw a chynaliadwy o ddatblygiad





# 10 CYFLEON – CHYRAEDD PORTWAY



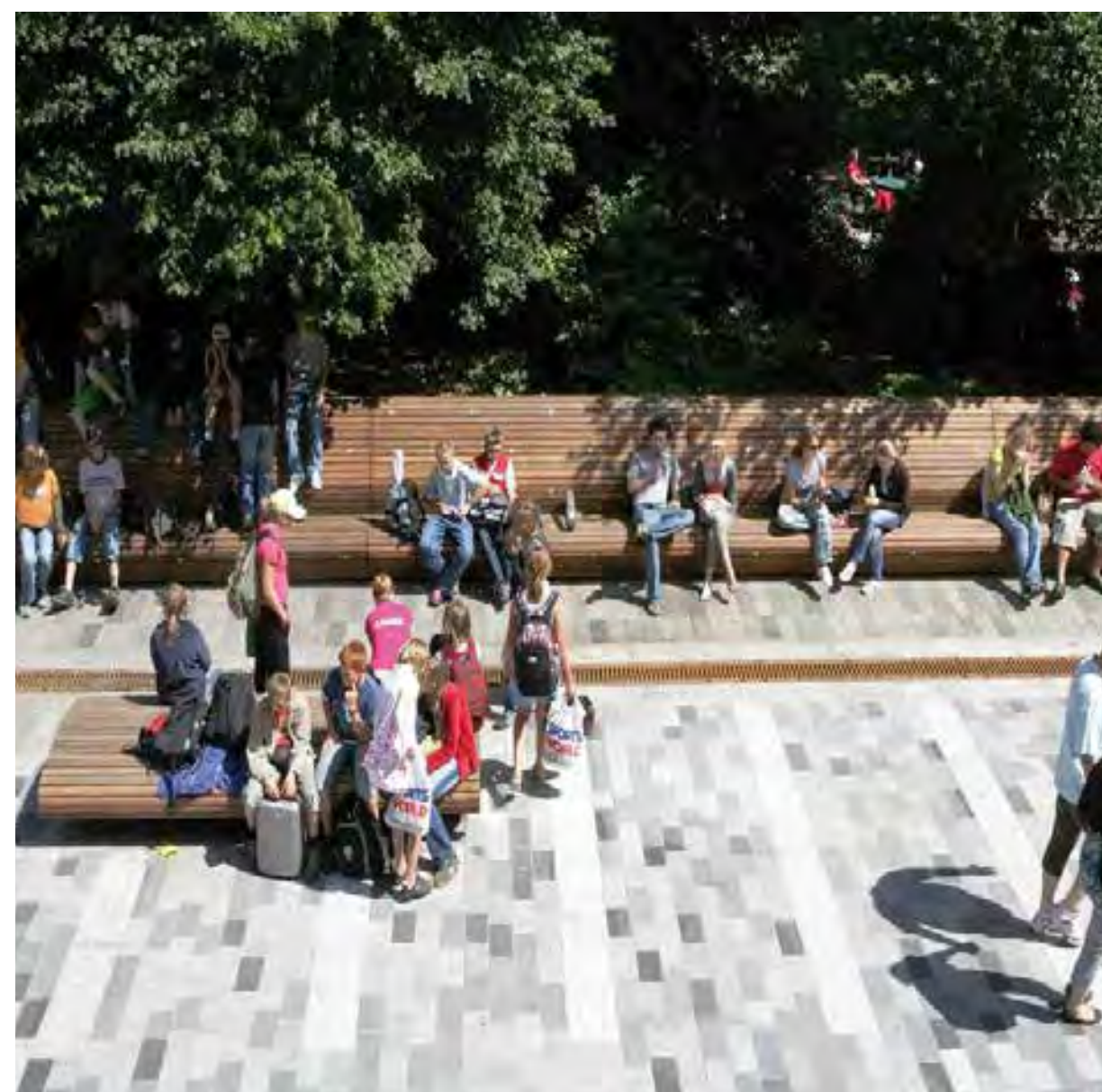
Golygfa 01 – Edrychiad I'r De



Golygfa 02 - Edrychiad Gogleddol ar Portway



Golygfa 03 – Edrychiad Gogleddol tua'r Metrolink newydd



## CYFLEON

- Cyfnewidfa bysiau newydd safonol a thir cyhoeddus wrth gyrraedd
- Cyfleusterau Metro Link diogel a chysgodol
- Cyrchfan gyda mynediad pellach rhagorol i'r promenâd, yr harbwr a chanol y dref
- Hwb beicio a llogi e-feic
- Gwasanaethau cymunedol, llyfrgell bosibl a chanolfan galw heibio, caffi, manwerthu a masnachol
- Tirnod fertigol wrth gyrraedd
- Golygfeydd wedi'u fframio trwy ddatblygiad
- Gwella tirwedd a ansawdd Portway
- Cyfleusterau parcio ceir wedi'u gwella i greu gyrchfan o ansawdd uchel

## SIALENSIAU

- Newid presennol i'r Heli
- Gwellhad i Hillsborough

