



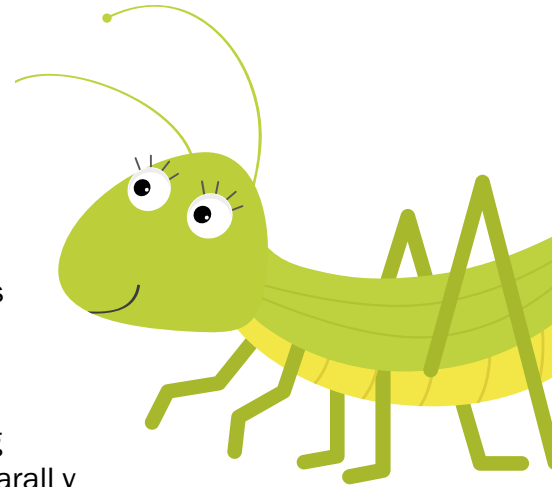
Sut i adeiladu gwesty pryfed

A wyddech chi bod gan ardd gyffredin fwy na 2000 o fathau gwahanol o bryfed yn byw ynddi? Mae llawer o'r pryfed hyn yn gwneud gwaith pwysig fel peillio blodau a chael gwared o wybed drwg. Gallwch chi eu helpu nhw i wneud mwy byth o bethau da trwy adeiladu gwesty pryfed i greu cartref perffaith iddyn nhw.

Bydd arnoch angen

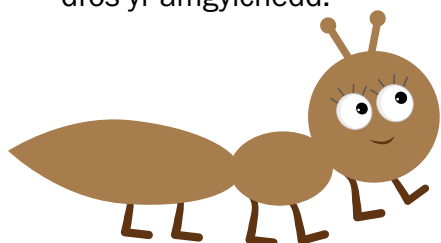
- + 3 neu 4 paled pren neu flwch pren â sillffoedd ynddo
- + Cymysgedd o'r canlynol:
 - brics
 - hen boteli plastig (gwaelodion wedi eu torri i ffwrdd)
 - cansenni bambw
 - gwellt

- dail
- cardfwrdd
- cerrig bach
- brigau/rhisgl rhydd/boncyffion bach
- potiau planhigion neu deils
- conau pinwydd
- mwsogl
- papur newydd
- rholiau papur tŷ-bach gwag
- unrhyw ddeunydd naturiol arall y gallwch ei ffeinido



Beth i'w wneud

- 1 Rhowch eich paled/blwch pren mewn man cynnes, gwastad, allan o'r gwynt a'r glaw.
- 2 Llenwch y bylchau yn y paled â chymysgedd o'ch deunydd naturiol. Rhowch y paled nesaf ar ben y cyntaf, a llenwi'r bylchau yna hefyd. Gwnewch hyn gyda phob paled.
- 3 Llenwch y bylchau rhwng y sillffoedd os ydych yn defnyddio blwch â sillffoedd, gan greu llawer o dyllau clyd y gall pryfed guddio ynddyn nhw.
- 4 Llenwch y poteli plastig â rholiau cardfwrdd neu gansenni bambw a'u rhoi yn y gwesty pryfed hefyd. Os oes gennych foncyffion bach, driliwch dyllau y gall y pryfed durio i mewn iddyn nhw.
- 5 Gwnewch arwydd gydag enw'r gwesty arno. Teimlwch yn falch o'r hyn rydych yn ei wneud dros yr amgylchedd.



Os nad os llawer o le yn eich gardd, gallwch ddal i wneud cartrefi gwyh ar gyfer pryfed sy'n gwneud daioni trwy adeiladu llety llai o faint neu greu cartref mewn pentwr coed. Mae llu o bryfed yn byw mewn pren marw a stwff eilgylch a deunydd naturiol.

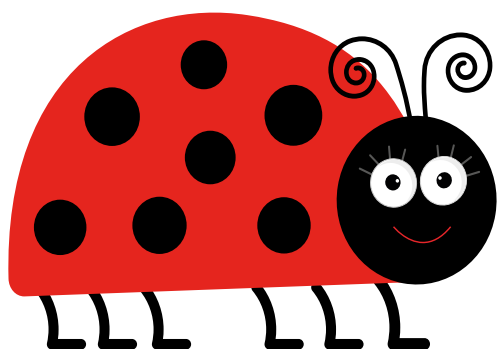
Llety llai

Bydd arnoch angen

- + Cymysgedd o'r rhain:
 - potel blastig a'r gwaelod wedi ei dorri i ffwrdd
 - pot planhigion
 - cwpan coffi papur neu gardfwrdd
- + Cansenni bambŵ
- + Papur newydd
- + Cardfwrdd rhychog
- + Siswrn
- + Brigau bach, dail sych, conau pinwydd, ac ati
- + Unrhyw ddeunydd naturiol eraill sydd ar gael

Beth i'w wneud

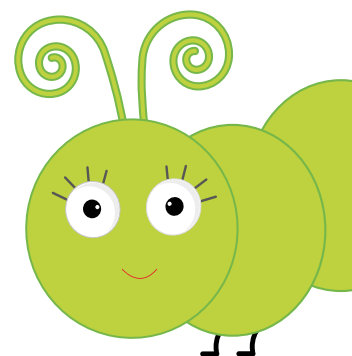
- 1 Gwnewch roliau papur-newydd trwy dorri'r papur ar ei hyd a'i rolïo'n diwb. Gwnewch yn siwr bod canol y tiwb yn wag, Gallwch wneud roliau cardfwrdd rhychog hefyd.
- 2 Torrwch y papur neu'r cardfwrdd i'r un hyd â'r cynhwysydd sydd i'w dal.
- 3 Gwasgwch y dail ac ati yn dynn i'r cynhwysydd fel na allant syrthio allan. Gwnewch yn siŵr fod pennau'r cansenni bambŵ yn wynebu allan, wedi eu cysgodi rhag y glaw
- 4 Rhowch eich llety mewn man cynnes, tawel, ddim mwy na 1m uwchlaw'r ddaear â'r pen agored ychydig yn is er mwyn i'r glaw lifo allan. Mae coed a llwyni yn llefydd da.



Tŷ'n y coed

Bydd arnoch angen

- + Boncyffion, brigau, canghennau a/neu
- + Dail a/neu
- + Toriadau o lwyni



Beth i'w wneud

- 1 Dewiswch gornel gysgodol o'ch gardd. Gwnewch bentwr bach o foncyffion, brigau a dail o wahanol faint yno.
- 2 Gwyliwch wrth i'ch pentwr bach ddenu nifer fawr iawn o bryfed i'ch gardd.

