

Fframwaith Perfformiad Cyngor Bwrdeistref Sirol Pen-y-bont ar Ogwr

Mae'r ddogfen hon yn amlinellu Fframwaith Rheoli Perfformiad Cyngor Bwrdeistref Sirol Pen-y-bont ar Ogwr. Mae'n egluro'r hyn a wnawn i fonitro ac adrodd am ein perfformiad, mae'n nodi'r swyddogaethau a'r cyfrifoldebau am berfformiad yn y Cyngor ac yn amlinellu'r amserlenni ar gyfer adrodd, herio a chyhoeddi gwybodaeth am berfformiad.

Mewn cyfnod o ostyngiad mewn cyllidebau a galw cynyddol am wasanaethau'r Cyngor, mae rheoli perfformiad yn effeithiol yn dod yn bwysicach fyth.

Mae'r ddogfen wedi ei rhannu'n ddwy adran. Mae'r adran gyntaf yn pwysleisio pwysigrwydd rheoli perfformiad yn effeithiol o fewn y sefydliad. Mae hefyd yn esbonio ein hymagwedd tuag at reoli perfformiad, y cylch 'Cynllunio, Gwneud, Adolygu' a'r ffordd yr ydym yn mesur ac yn egluro ein cynnydd yn erbyn ein cynllun corfforaethol.

Canllaw ymarferol yw'r ail adran, sy'n amlinellu cyfrifoldebau a disgwyliadau penodol pob swyddogaeth yn y sefydliad. Mae adran ar gyfer pob swyddogaeth, i'ch cynorthwyo i ddeall beth sydd angen i chi ei wneud, pryd a pham. Efallai y bydd arnoch hefyd eisiau darllen yr adrannau ar gyfer swyddogaethau eraill, p'un a ydych:

- yn aelod o'r cyhoedd
- yn aelod etholedig
- yn aelod o'r staff

Anogwn chi i ddarllen y ddogfen hon gan ei bod yn adnodd gwerthfawr i'ch cynorthwyo i ddyfnhau eich dealltwriaeth o reoli perfformiad a'ch swyddogaeth a'ch cyfrifoldebau chi eich hun hefyd.

Am ragor o wybodaeth am unrhyw beth yn y ddogfen hon

Teimlwch yn rhydd i gysylltu â'r Tîm Perfformiad Corfforaethol. Byddwn yn falch i helpu a rhoi unrhyw wybodaeth ychwanegol y mae arnoch ei hangen.

Cyfeiriad: Y Tîm Perfformiad Corfforaethol
Perfformiad Corfforaethol
Cyfarwyddiaeth y Prif Weithredwr
Cyngor Bwrdeistref Sirol Pen-y-bont ar Ogwr
Y Swyddfeydd Dinesig | Stryd yr Angel | Pen-y-bont ar Ogwr |
CF31 4WB

Ffôn: (01656) 643382

E-bost: talktous@bridgend.gov.uk

Gwefan: www.bridgend.gov.uk

Pam mae perfformiad yn bwysig?

Caiff rheoli perfformiad ei ddiffinio fel ‘gweithredu mewn ymateb i berfformiadau gwirioneddol i wneud y canlyniadau i ddefnyddwyr a’r cyhoedd yn well nag y byddent fel arall’ (Ffynhonnell IDeA).

Mae rheoli perfformiad yn bwysig oherwydd ei fod:

- Yn dangos ein blaenoriaethau ac a ydym yn eu cyflawni
- Yn ofynnol gan ein rhanddeiliaid a'n rheoleiddwyr
- Yn gymorth i gymell ac ennyn diddordeb staff a dyrannu atebolrwydd
- Yn ein galluogi i nodi a chywiro perfformiad gwael
- Yn ein helpu i ddysgu oddi wrth berfformiad y gorffennol a gwella perfformiad yn y dyfodol

Dull Rheoli Perfformiad

Rydym yn mabwysiadu dull systematig o reoli perfformiad, gan ddilyn y cylch a gydnabyddir gan y diwydiant sef ‘cynllunio-gwneud-adolygu-diwygio’.

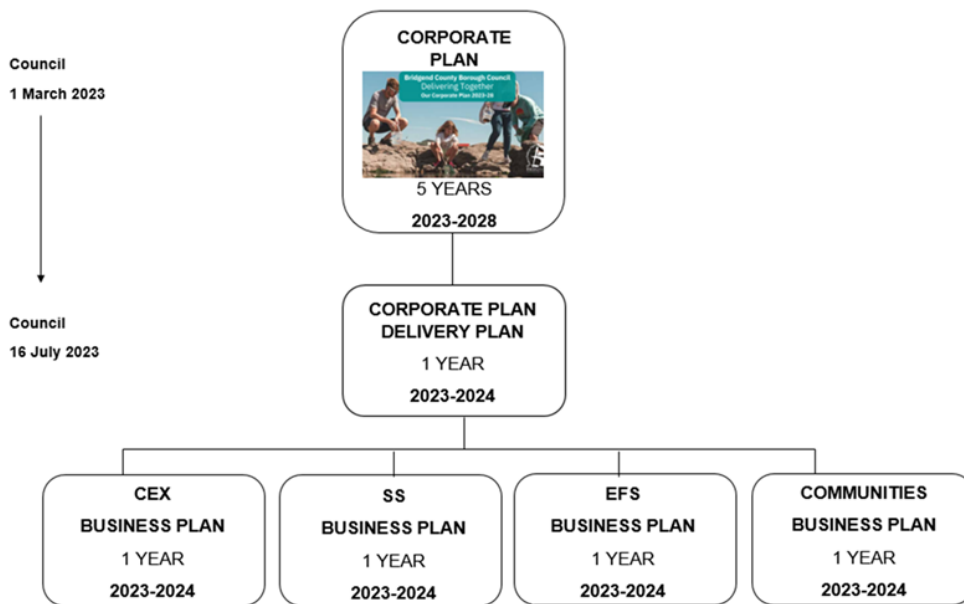


*CPA: Aseu Perfformiad Corfforaethol

Cynllunio, gwneud, adolygu – Beth ydym ni’n ei fesur, ble mae’n mynd?

Cynllun

Rydym yn ysgrifennu cynlluniau ar nifer o lefelau i wneud yn siŵr bod gennym flaenoriaethau clir a’n bod yn gwybod sut yr ydym yn mynd i’w cyflawni. Mae ein hierarchaeth o gynlluniau yn edrych fel hyn:



Y Cynllun Corfforaethol a’r cynllun cyflawni

Bob pum mlynedd bydd y Cyngor yn cyhoeddi Cynllun Corfforaethol newydd. Mae’n seiliedig ar Ddeddf Llesiant Cenedlaethau’r Dyfodol ac ystod o ddata a thystiolaeth arall. Mae’n disgrifio’r heriau y mae’r Cyngor yn eu hwynebu, sut y byddwn yn gweithio, ein blaenoriaethau ar gyfer cyflawni a sut y bydd llwyddiant yn edrych. Cytunwyd ar ein Cynllun Corfforaethol 2023-28 gan y Cyngor ym mis Mawrth 2023 ac mae’n nodi blaenoriaethau’r Cyngor (sef 7 amcan llesiant a 5 ffordd o weithio’r Cyngor), canlyniadau a mesurau llwyddiant. Mae’r ffordd yr ydym yn rhoi prawf ar ba mor dda yr ydym yn gwneud yn erbyn pob amcan llesiant yn edrych fel hyn –

Amcan Llesiant Pump – Bwrdeistref Sirol sy’n ymateb i argyfwng yr hinsawdd a’r argyfwng mewn natur		
	Ymrwymadau	Dangosyddion Perfformiad
Nod 1 – Symud tuag at garbon sero net, a gwella ein heffeithlonrwydd ynni	5 prosiect	6 DP
Nod 2 – Amddiffyn ein tirwedd a’n mannau agored a phlannu mwy o goed	3 prosiect	2 DP
Nod 3 – Gwella ansawdd tir y cyhoedd a’r amgylchedd adeiledig drwy egwyddorion creu lle da	1 prosiect	2 DP

Nod 4 – Lleihau ein gwastraff gymaint ag sydd modd, ei ailddenyddio neu ei ailgylchu	2 brosiect	4 DP
Nod 5 – Gwella amddiffynfeydd llifogydd a chynlluniau i leihau llifogydd i mewn i dai a busnesau	1 prosiect	1 DP

Cynlluniau Busnes a Chynlluniau Gwasanaeth Cyfarwyddiaethau

Cynlluniau busnes cyfarwyddiaethau yw'r cynlluniau gweithredu i'n helpu i gyflawni Cynllun Corfforaethol y Cyngor. Mae pob cynllun yn amlinellu'r cyfraniad y bydd y gyfarwyddiaeth yn ei wneud i gyflawni amcanion llesiant y Cyngor. Mae'n nodi cerrig milltir allweddol yn erbyn yr ymrwymadau ac yn manylu ar y dangosyddion perfformiad a'r targedau. Mae'r cynlluniau hefyd yn amlinellu blaenoriaethau a mesurau perfformiad eraill y gyfarwyddiaeth nad ydynt yn cyd-fynd â'r amcanion llesiant. Y Bwrdd Rheoli Corfforaethol a thimau rheoli cyfarwyddiaethau sy'n gyfrifol am ddatblygu cynlluniau busnes cyfarwyddiaethau, sydd wedyn yn cael eu herio gan y Bwrdd Rheoli Corfforaethol a bydd cadeiryddion Craffu yn craffu arnynt yn yr Asesiad Perfformiad Corfforaethol.

Mae cynlluniau gwasanaeth yn trosi amcanion cyfarwyddiaethau yn dargedau gwasanaeth a gweithgareddau gweithredol, gan alinio â materion cyllid, gweithlu a risg. Mae Penaethiaid Gwasanaeth a Rheolwyr Grŵp yn gyfrifol am gynhyrchu eu cynlluniau gwasanaeth a'u cynlluniau darparu fesul grŵp.

Arfarniadau Gweithwyr

Mae arfarniadau gweithwyr yn gymorth i aelodau o staff ddeall sut maent yn cyfrannu at flaenoriaethau'r Cyngor ac yn gwneud yn siŵr bod gennym gamau gweithredu clir y cytunwyd arnynt i gyflawni ein holl amcanion llesiant.

Gwneud – Gweithredu ein Cynlluniau a'u Monitro

Mae cam 'gwneud' mewn rheoli perfformiad yn golygu cyflawni gweithredoedd a monitro perfformiad wrth gyflawni ein cynlluniau. Mae monitro perfformiad yn rheolaidd yn hanfodol i gyflawni ein canlyniadau arfaethedig, gan ei fod yn caniatáu gweithredu ar unwaith neu wneud cywiriadau lle nad yw pethau'n mynd fel y bwriadwyd.

Cynllun Corfforaethol

Cyfrifoldeb y Bwrdd Rheoli Corfforaethol (CMB) a'r Cabinet yw arwain y gwaith o weithredu a monitro cynnydd ar ein hamcanion llesiant corfforaethol.

Gwerthusiadau Cyfarwyddiaeth / Gwasanaeth / Gweithwyr

Mae Cyfarwyddwyr Corfforaethol a Thimau Rheoli Cyfarwyddiaethau (DMTs) yn gyfrifol am gyflawni eu cynlluniau busnes a monitro cynnydd. Cyfrifoldeb y Pennaeth Gwasanaeth/Rheolwr Grŵp perthnasol yw darparu a monitro cynnydd cynlluniau gwasanaeth neu grŵp. Cyfrifoldeb rheolwyr a gweithwyr yw cynnal a monitro amcanion unigol, fel y cytunwyd mewn gwerthusiadau. Dylid cynnal cyfarfodydd un-i-un rheolaidd hefyd rhwng gweithwyr a rheolwyr drwy gydol y flwyddyn. Mae hyn yn

sicrhau bod yr holl weithwyr yn cyflawni eu dyletswyddau ac yn gallu addasu eu cynllun gwaith lle bo angen yn seiliedig ar y 'camau unioni' sydd wedi cael eu rhaeadru i lawr o lefel y gorfforaeth, y gyfarwyddiaeth neu'r gwasanaeth.

Adolygu

Mae'r cam adolygu yn asesu a ydym ar y trywydd cywir i gyflawni ein hamcanion llesiant a chyrraedd targedau. Mae hefyd yn nodi cyfleoedd i wella.

Asesiad Perfformiad Corfforaethol (CPA)

Cynhelir Asesiad Perfformiad Corfforaethol (CPA) yn chwarterol, a bydd aelodau'r Cabinet yn bresennol, aelodau'r Bwrdd Rheoli Corfforaethol, Penaethiaid Gwasanaeth, Cadeiryddion Pwyllgorau Craffu ac Arweinwyr Grwpiau. Fe'i cynorthwyr gan y tîm Perfformiad Corfforaethol i wneud y canlynol:

- dangos perfformiad, effeithiolrwydd ac effaith y Cyngor;
- nodi materion trawsbynciol a gorwariant sy'n effeithio ar fwy nag un maes;
- herio meysydd o berfformiad gwael yn feirniadol; a
- nodi cyfleoedd i wella, risgiau a'r goblygiadau o ran adnoddau

Craffu gan Bwyllgor(au) Trosolwg a Chraffu

Mae Pwyllgor Trosolwg a Chraffu Corfforaethol y Cyngor yn derbyn adroddiadau gwybodaeth am berfformiad y Cyngor bob chwarter yn unol â'r Asesiad Perfformiad Corfforaethol. Mae Tîm Perfformiad Corfforaethol y Cyngor yn paratoi'r adroddiadau ar gyfer y Pwyllgor, a ddefnyddir yn sail i flaenraglen waith y Pwyllgor. Yn ystod y flwyddyn, bydd Pwyllgorau Trosolwg a Chraffu ar Bwnc yn craffu ar berfformiad y cyfarwyddiaethau/gwasanaethau hefyd. Cyfrifoldeb tîm cymorth busnes y gyfarwyddiaeth yw paratoi'r wybodaeth ofynnol am berfformiad ar gyfer y Pwyllgorau Trosolwg a Chraffu ar Bwnc.

Adolygiad Perfformiad Cyfarwyddiaeth

Bydd cyfarfodydd Timau Rheoli Cyfarwyddiaeth yn adrodd yn rheolaidd ac yn craffu ar berfformiad yn erbyn cynlluniau busnes eu cyfarwyddiaethau. Caiff y cyfarfodydd hyn eu cadeirio gan y Cyfarwyddwr Corfforaethol perthnasol a'u cefnogi gan dimau cymorth busnes y gyfarwyddiaeth. Cyfrifoldeb y Cyfarwyddwr Corfforaethol yw sicrhau adolygu effeithiol ar lefel y gyfarwyddiaeth. Mae'r timau cymorth busnes yn gyfrifol am ddarparu gwybodaeth gywir ac amserol am berfformiad ar gyfer adolygiad y gyfarwyddiaeth.

Adolygu Perfformiad Gwasanaeth/Grŵp/Gweithiwr

Mae cyfarfodydd gwasanaeth neu grŵp yn adrodd yn rheolaidd ac yn craffu ar berfformiad yn erbyn eu cynlluniau gwasanaeth. Cyfrifoldeb y Pennaeth Gwasanaeth a'i reolwyr yw adolygu'n effeithiol ar lefel y gwasanaeth neu'r grŵp. Mae'r timau cymorth busnes yn gyfrifol am ddarparu gwybodaeth gywir ac amserol.

Mae arfarniadau gweithwyr yn gyfarfodydd adolygu ffurfiol rhwng unigolion a'u rheolwyr llinell. Mae rheolwyr a gweithwyr yn gyd-gyfrifol am sicrhau bod arfarniadau a chyfarfodydd adolygu fesul 6 mis yn digwydd ar yr adegau cywir.

Traciwr rheoleiddio

Er mwyn sicrhau bod canlyniadau pob archwiliad, adolygiad ac arolygiad yn cael eu cofnodi, mae traciwr rheoleiddio wedi cael ei ddatblygu. Mae hyn yn cynnwys canlyniad arolygiadau gan Estyn, Arolygiaeth Gofal Cymru ac Arolygiaethau Prawf a Charchardai EM yn ogystal â gwaith Archwilio Cymru. Mae camau gweithredu'n cael eu hystyried yn fanwl yn y Bwrdd Rheoli Corfforaethol a bydd y Cabinet a'r Pwyllgor Llywodraethu ac Archwilio yn derbyn diweddariadau bob 6 mis ym mis Ionawr a mis Gorffennaf.

Diwygio

Mae'r cam hwn yn ymwneud â dadansoddi a dysgu oddi wrth y wybodaeth a gasglwyd yn ystod y cam 'adolygu'.

Byddwn yn casglu gwybodaeth at ei gilydd o'r wybodaeth am berfformiad chwarterol a blynyddol, ac o ffynonellau amrywiol eraill, gan gynnwys adborth defnyddwyr gwasanaeth a chanfyddiadau arolygiadau ac archwiliadau allanol. Gwneir hyn drwy'r broses hunanasesu gorfforaethol ffurfiol, flynyddol.





Byddwn yn dadansoddi'r hyn sydd wedi gweithio a'r hyn sydd heb weithio ac yn defnyddio hyn i ddatblygu dewisiadau ar gyfer newid. Yn seiliedig ar ein dadansoddiad, gellir gwneud 'diwygiadau' ar unrhyw lefel o'r Cyngor, o flaenoriaethau corfforaethol hyd at amcanion personol yr unigolion eu hunain. Gall y rhain gynnwys ailddosbarthu adnoddau, diwygio cynlluniau ac amserlenni, neu hyd yn oed adolygu ein hamcanion a'n blaenoriaethau yn y cylch cynllunio nesaf.

Sut byddwn ni'n marcio neu'n dyfarnu sgôr i ni ein hunain

Mae gennym un raddfa syml ar gyfer sut yr ydym yn marcio neu sgorio perfformiad y Cyngor. Oherwydd bod barn gyffredinol, ymrwymïadau a dangosyddion perfformiad yn cael eu mesur yn wahanol, mae gan y lliwiau neu'r dyfarniadau ddisgrifiadau gwahanol yn dibynnu ar ba fath o berfformiad yr ydych chi'n ei adolygu.

	Beth ydy ystyr y Statws hwn?		
	Perfformiad cyffredinol / hunanasesiad	Ymrwymïadau, prosiectau neu gynlluniau i wella	Dangosyddion perfformiad
CYFLAWN	Dim yn berthnasol	Y prosiect wedi ei gwblhau	Dim yn berthnasol
ARDDERCHOG	Perfformiad ac ymarfer cryf iawn, yn barhaus	Fel y cynlluniwyd – o fewn y terfynau amser, o fewn y gyllideb, sicrhau deilliannau	Ar amser a pherfformiad wedi gwella / ar ei orau
DA	Nodweddion cryf, efallai y bydd angen gwella ar rai mân agweddau	Materion bychain. Un o'r canlynol yn berthnasol – terfynau amser wedi llithro, y prosiect yn mynd dros y gyllideb neu'r sgôr risg yn cynyddu	Ar amser
DIGONOL	Angen gwella. Mae cryfderau yn gorbwyso gwendidau, ond mae angen gwella agweddau pwysig	Materion – Mae mwy nag un o'r canlynol yn berthnasol – mae terfynau amser yn dangos llithriad, mae'r prosiect yn mynd dros y gyllideb neu mae cynnydd yn y sgôr risg	Methu'r targed (o fewn 10% i'r targed)
ANFODDHAOL	Angen gwelliant ar frys. Mae gwendidau yn gorbwyso cryfderau	Problemau o bwys – terfynau amser wedi'u torri, y prosiect dros y gyllideb, sgôr risg hyd at argyfyngus neu waeth	Methu'r targed (methu'r targed o 10%+)

Ar gyfer dangosyddion perfformiad, byddwn hefyd yn dangos tueddiadau mewn perfformiad fel y medrwyd weld sut yr ydym yn gwneud o gymharu â'r un cyfnod y llynedd.

Tuedd	Ystyr
	Gwell perfformiad
	Wedi cynnal perfformiad (yn cynnwys y rhai ar y pwynt uchaf)
	Perfformiad wedi dirywio (o lai na 10%)
	Perfformiad wedi dirywio (o 10% neu fwy)

Perfformiad y Cynllun Corfforaethol

Bob chwarter, bydd y tîm perfformiad corfforaethol a thimau perfformiad y cyfarwyddiaethau yn gweithio gyda'i gilydd i gynhyrchu dangosfwrdd perfformiad. Mae hyn yn cynnwys -

- Adolygiad manwl o gynnydd yn erbyn y Cynllun Corfforaethol
- Crynodeb o sefyllfa gyfredol y gyllideb
- Diweddariad ar faterion allweddol cyfarwyddiaethau sy'n cael effaith ar berfformiad y gwasanaeth
- Diweddariad ar risgiau cyfredol cyfarwyddiaethau
- Diweddariad ar ymarferiadau ymgynghori, ymgysylltu a chyfranogi newydd a pharhaus
- Diweddariad ar gynnydd yn erbyn argymhellion y rheoleiddiwr

Yn ogystal â'r wybodaeth fanwl, bydd y tîm perfformiad corfforaethol yn darparu 'map gwres' yn dangos perfformiad yn erbyn pob amcan lles mewn diagram sengl, syml. Bydd hyn yn helpu'r Bwrdd Rheoli Corfforaethol ac aelodau etholedig i weld a deall patrymau mewn perfformiad yn well a chanfod lle mae angen newid pethau.

Amcan Lles 1						
	Ymrwymadau			Dangosyddion perfformiad		
	1	2	3	1	2	3
Nod 1						
Nod 2						
Nod 3						
Nod 4						
Nod 5						

Amserlen perfformiad ymarferol

Erbyn pryd				Gan bwy	Beth	Pam
Ch1	Ch2	Ch3	Ch4			
30 Meh 23	30 Medi 23	31 Rhag 23	31 Maw 24	Perfformiad Corfforaethol	Cytuno a chyfleu'r amserlenni Amserlen yr Aseiad Perfformiad Corfforaethol (CPA) i'w pharatoi a'i chylchredeg	Sicrhau bod pawb yn deall y dyddiadau cau a'r gofynion
	5 ^{ed} Tach 23	6 ^{ed} Chwe 24	I'w gadarn hau	Swyddogion coladu, Swyddogion cyfrifol, gyda chefnogaeth Hyrwyddwyr Perfformiad a Rheolwyr Busnes	Coladu data perfformiad Cynhyrchu data DP cywir gan ddilyn canllawiau ar gyfer cyfrifo a chynnwys tystiolaeth lle bo modd. Sicrhau bod data'n cael ei ddilysu a'i fewnbynnu yn y system rheoli perfformiad (PMS), yn cael ei awdurdodi a'i gymeradwyo. Ychwanegu sylwadau i ategu'r data, ar gyfer y rhai nad ydynt wedi cyrraedd y targed neu lle mae perfformiad yn gwaethygu Diweddarau'r ymrwymïadau a'u cerrig milltir / gweithgareddau yn y system rheoli perfformiad a darparu statws BRAYG	Er nwyn sicrhau bod data cywir mewn amser real ar gael yn y system rheoli perfformiad, sy'n ei gwneud yn bosibl cynhyrchu adroddiadau perfformiad ar gyfer dangosfyrddau cyfarwyddiaethau.
d/b	14 ^{eg} Tach 23	16 ^{eg} Chwe 24	I'w gadarn hau	Tîm Perfformiad Corfforaethol	Creu dangosfyrddau drafft Rhedeg adroddiadau system i gynhyrchu dangosfwrdd. Gwirio am ddata sydd ar goll, sicrhau bod tueddiadau yn gywir. Gwirio'r ymrwymïadau i sicrhau bod y sylwadau'n gynhwysfawr, a bod y BRAYG yn deg o ystyried y dystiolaeth a ddarparwyd a'r cynnydd cysylltiedig fesul carreg filltir Ychwanegu elfennau eraill y dangosfwrdd fel gwybodaeth am salwch, traciwr rheoleiddio, cyllidebau.	Dod â gwybodaeth ynghyd mewn fformat cynhwysfawr a chyson Gwirio am fylchau/anghysondebau Darparu her gychwynnol ar sylwadau a graddfeydd BRAYG cyn yr her ffurfiol gan aelodau Ei gwneud yn bosibl dadansoddi perfformiad yn gyffredinol yn y cyfnod

					Cwblhau gwybodaeth gryo ar y dangosfwrdd gyda dadansoddiad BRAYG / mapiau gwres perfformiad, yn sail i ddyfarniadau.	
d/b	21 ^{ain} Tach 2023	23 ^{ain} Chwe 2024	I'w gadarn hau	Cyfarwyddwr Corfforaethol/ Penaethiaid Gwasanaeth gyda chymorth Rheolwyr Busnes	Cyfraniad y Cyfarwyddwr a chymeradwyaeth Adolygu'r dangosfwrdd ac ymdrin ag unrhyw geisiadau a amlygwyd gan y tîm perfformiad Diweddarau gwybodaeth y Traciwr Rheoleiddio a BRAYG Darparu Sylwadau cyffredinol y Cyfarwyddwr a chynhyrchu cyflwyniad byr yn crynhoi'r perfformiad ar gyfer yr Asesiad Perfformiad Corfforaethol	Er mwyn sicrhau cysondeb / cywirdeb Ei gwneud yn bosibl cael dealltwriaeth eang o Berfformiad y Gyfarwyddiaeth / paratoi ar gyfer yr Asesiad Perfformiad Corfforaethol Ymateb i heriau cychwynnol gan y tîm perfformiad
d/b	28 ^{ain} Tach 2023	1 ^{af} Maw 2024	I'w gadarn hau	Perfformiad Corfforaethol	Papurau wedi eu dosbarthu ar gyfer yr Asesiad Perfformiad Corfforaethol • Agenda • Dangosfyrddau perfformiad • Crynodebau cyfarwyddiaethau	Coladu'r holl wybodaeth berthnasol yn un lle Caniatáu her wybodus ac adeiladol gan yr aelodau
d/b	4 ^{ydd} Rhag 2023	7 ^{fed} Maw 2024	I'w gadarn hau (Meh 2024)	Aelodau'r Bwrdd Rheoli Corfforaethol Penaethiaid Gwasanaeth Y Cabinet Cadeiryddion Pwyllgorau Craffu	Cyfarfod Asesu Perfformiad Corfforaethol Cyflwyniad bras ar heriau, cyflawniadau a pherfformiad pob cyfarwyddiaeth (gan ganolbwyntio yn eu tro ar ddangosyddion graddedig RAYG a'r ymrwymadau) Ystyried dangosfyrddau perfformiad manylach Her adeiladol gan yr Aelodau ac ymatebion swyddogion	Codi ymwybyddiaeth yr aelodau o faterion perfformiad a chaniatáu ar gyfer her / safbwyntiau gwleidyddol Sicrhau monitro / rheoli perfformiad yn effeithiol Gwella'r broses o wneud penderfyniadau ac ysgogi gwelliant mewn perfformiad
d/b	7 ^{fed} Rhag 2023	14 ^{eg} Maw 2023	I'w gadarn hau	Tîm Perfformiad Corfforaethol	Papurau wedi cael eu dosbarthu ar gyfer COSC • Adroddiad cryno • Dangosfyrddau perfformiad • Adborth o'r Asesiad Perfformiad Corfforaethol	Coladu'r holl wybodaeth berthnasol yn un lle a gwneud her wybodus ac adeiladol yn bosibl gan aelodau craffu

d/b	14 ^{eg} Rhag 2023	21 ^{ain} Maw 2024	I'w gadarnh au		Cyfarfod COSC Cyflwyno adroddiad trosolwg perfformiad ac adborth o'r Aseiad Perfformiad Corfforaethol	Codi ymwybyddiaeth craffu o berfformiad a chaniatáu ar gyfer her / safbwyntiau gwleidyddol Sicrhau monitro / rheoli perfformiad yn effeithiol Gwella'r broses o wneud penderfyniadau ac ysgogi gwelliant mewn perfformiad
-----	----------------------------------	----------------------------------	----------------------	--	--	--

Aelod o'r Cyhoedd ydw i

Fel Aelod o'r Cyhoedd rydw i'n disgwyl:

- Gwasanaethau o safon uchel sy'n cwrdd â'm hanghenion.
- Mynediad at y wybodaeth ddiweddaraf sy'n hawdd ei deall ynghylch perfformiad.

Mae gennyf rôl i'w chwarae a gallaf gyfrannu drwy:

- Gymryd rhan yn ymgynghoriadau'r Cyngor a dweud wrtho beth sy'n bwysig i mi.
- Cymryd cyfrifoldeb am fy ngweithredoedd fy hun a chefnogi gwaith y Cyngor
- Herio perfformiad y Cyngor a rhoi gwybod iddo lle gellir gwneud pethau'n well.

Sut mae gwneud hyn?

- Dewch o hyd i ymgynghoriadau ar wefan y Cyngor
- Dilynwch ni ar bob un o'n llwyfannau cyfryngau cymdeithasol
- Darllen a gweithredu ar ein blaenoriaethau a'n hadolygiadau perfformiad gan gynnwys adrannau 'sut gallaf i helpu' e.e. yn ein Cynllun Corfforaethol a'n hunanasesiad corfforaethol blynyddol
- Edrych ar ein hadroddiadau perfformiad chwarterol yng nghyfarfodydd y Cabinet neu Bwyllgorau Craffu
- Cewch roi gwybod i'r Cyngor beth yr ydych yn ei feddwl ar unrhyw adeg mewn nifer o ffyrdd:
 - o Ar-lein: Ffurflen Ymholiadau Cyffredinol ar ein gwefan.
 - o Cwynion, canmoliaeth ac adborth
 - o Ffôn: 01656 643643 (Dydd Llun i ddydd Gwener, 8:30a.m. i 5p.m.).
 - o Ysgrifennwch atom: Cyngor Bwrdeistref Sirol Pen-y-bont ar Ogwr, Stryd yr Angel, Pen-y-bont ar Ogwr CF31 4WB
 - o Siaradwch â'ch cynghorydd: Dewch o hyd i'ch cynghorydd - www.bridgend.gov.uk

Rydw i'n Aelod Etholedig

Fel Aelod Etholedig rydw i'n disgwyl:

- Gwybodaeth, cyngor a chymorth dibynadwy gan swyddogion y Cyngor i'm helpu i wneud penderfyniadau a chyflawni fy swyddogaeth.
- Data perfformiad cywir, hygyrch a chyfredol ar y ffordd y mae gwasanaethau'n perfformio a ph'un a ydym yn cyflawni ein nodau yn y cynllun corfforaethol
- Cael fy hysbysu am faterion sy'n effeithio ar fy ward i neu'r Fwrdeistref gyfan

Rydw i'n gyfrifol am:

- Adolygu'r dogfennau perfformiad a'r dangosfyrddau a gynhyrchir
- Herio, gofyn cwestiynau, craffu a gwneud argymhellion ar gyfer newid
- Hysbysu, cymeradwyo a chymryd meddiant o'r Cynllun Corfforaethol, y Cynllun Cyflawni a'r Hunanasesiad
- Cefnogi swyddogion wrth iddynt ddarparu gwasanaethau a monitro cynnydd i sicrhau bod anghenion dinasyddion yn cael eu hateb
- Cydgysylltu a gweithio'n uniongyrchol gydag Aelodau'r Cabinet ac Arweinwyr Grwpiau
- Defnyddio porth y Cynghorwyr i adrodd am faterion

Sut mae gwneud hyn?

- Darllen papurau cyfarfodydd a dogfennau perfformiad i gael y wybodaeth ddiweddaraf
- Cymryd rhan mewn cyfarfodydd, gan gynrychioli llais y dinesydd.
- Codi materion / pryderon gyda'r rheolwyr perthnasol.
- Dadansoddi a chraffu ar y wybodaeth mewn Adroddiadau Perfformiad er mwyn herio ynghylch materion, helpu i lywio penderfyniadau a chanfod ffyrdd o wneud gwelliannau.

Aelod o'r Cabinet ydw i

Fel Aelod o'r Cabinet rydw i'n disgwyl:

- Gwybodaeth, cyngor a chymorth dibynadwy gan swyddogion y Cyngor i'm cynorthwyo i wneud penderfyniadau a chyflawni fy swyddogaeth.
- Sesiynau briffio manwl a rheolaidd a gwybodaeth am berfformiad i roi dealltwriaeth o'm portffolio a rhoi sail i benderfyniadau polisi
- Data perfformiad cywir, hygyrch a chyfredol ar y ffordd y mae gwasanaethau'n perfformio a ph'un a ydym yn cyflawni ein nodau yn y cynllun corfforaethol
- Cael fy hysbysu am faterion sy'n effeithio ar fy ward i neu'r Fwrdeistref gyfan

Rydw i'n gyfrifol am :

- Hyrwyddo perfformiad fy mhortffolio fy hun a dod yn arbenigwr ar bwnc
- Adolygu'r dogfennau perfformiad a'r dangosfyrddau a gynhyrchir
- Herio, gofyn cwestiynau, craffu a gwneud argymhellion ar gyfer newid
- Hysbysu, cymeradwyo a chymryd meddiant o'r Cynllun Corfforaethol, y Cynllun Cyflawni a'r Hunanasesiad
- Cefnogi swyddogion wrth iddynt ddarparu gwasanaethau a monitro cynnydd er mwyn sicrhau bod anghenion dinasyddion yn cael eu hateb
- Defnyddio porth y Cynghorwyr i adrodd am faterion
- Ateb cwestiynau am berfformiad ar fy mhortffolio yng nghyfarfodydd y Cyngor

Sut mae gwneud hyn?

- Mynychu cyfarfodydd Asesu Perfformiad Corfforaethol fel Arweinydd ac arbenigwr pwnc
- Darllen papurau cyfarfod a dogfennau perfformiad i gael y wybodaeth ddiweddaraf
- Cymryd rhan mewn cyfarfodydd, gan gynrychioli llais fy mhortffolio a'r Cabinet.
- Codi materion / pryderon gyda'r rheolwyr perthnasol.
- Dadansoddi a chraffu ar y wybodaeth mewn Adroddiadau Perfformiad er mwyn herio ynghylch materion, cynorthwyo i lywio penderfyniadau a chanfod ffyrdd o wneud gwelliannau.

Aelod o Bwyllgor Craffu ydw i

Fel Aelod o Bwyllgor Craffu rydw i'n disgwyl:

- Gwybodaeth, cyngor a chymorth dibynadwy gan swyddogion y Cyngor i'm helpu i wneud penderfyniadau a chyflawni fy swyddogaeth.
- Craffu ar berfformiad a phenderfyniadau sy'n ymwneud â'm pwyllgor craffu i
- Data perfformiad cywir, hygyrch a chyfredol ar sut mae gwasanaethau'n perfformio a ph'un a ydym yn cyflawni ein nodau yn y cynllun corfforaethol
- Cael fy hysbysu am faterion sy'n effeithio ar fy ward i neu'r Fwrdeistref gyfan

Rydw i'n gyfrifol am:

- Graffu ar berfformiad yn fy meysydd pwnc a dod yn arbenigwr pwnc,
- Holi cwestiynau, neu ofyn am fwy o wybodaeth a gwneud argymhellion ar gyfer newid
- Adolygu'r dogfennau perfformiad a'r dangosfyrddau a gynhrychir
- Hysbysu, cymeradwyo a chymryd meddiant o'r Cynllun Corfforaethol, y Cynllun Cyflawni a'r Hunanasesiad
- Cefnogi swyddogion wrth iddynt ddarparu gwasanaethau a monitro cynnydd i sicrhau bod anghenion dinasyddion yn cael eu hateb
- Defnyddio porth y Cynghorwyr i adrodd am faterion

Sut mae gwneud hyn?

- Bydd Cadeiryddion yn mynychu cyfarfodydd Asesu Perfformiad Corfforaethol fel hyrwyddwyr craffu ac arbenigwyr pwnc
- Darllen papurau cyfarfod a dogfennau perfformiad i gael y wybodaeth ddiweddaraf
- Cymryd rhan mewn cyfarfodydd, gan gynrychioli llais fy mhwyllgor craffu.
- Codi materion / pryderon gyda'r rheolwyr perthnasol.
- Dadansoddi a chraffu ar y wybodaeth mewn Adroddiadau Perfformiad er mwyn herio ynghylch materion, cynorthwyo i lywio penderfyniadau a chanfod ffyrdd o wneud gwelliannau.

Aelod o Staff ydw i

Fel Aelod o Staff rydw i'n disgwyl:

- Cyfeiriad clir gan fy aelod o'r Bwrdd Rheoli Corfforaethol a'm Rheolwr Llinell
- I mi a fy nhîm ymwneud â'r Cynllun Corfforaethol a hunanasesu a deall ein cyfraniad
- Cael amcanion unigol clir a deall sut mae'r rhain yn cysylltu â'r blaenoriaethau corfforaethol
- Bod yn rhan o'r broses cynllunio busnes a chynllunio gwasanaethau
- Disgwyladau ac amserlenni clir ar gyfer unrhyw wybodaeth perfformiad y mae'n ofynnol i mi ei chasglu neu ei chynhyrchu
- Systemau ac adnoddau TG digonol i gefnogi datblygiad, cyfathrebu a monitro perfformiad. Cymorth technegol a hyfforddiant lle bo angen

Rydw i'n gyfrifol am:

- Sicrhau bod unrhyw ddata perfformiad neu wybodaeth yr ydw i'n ei chofnodi yn gywir, wedi ei dilysu, ac ar gael pan fo angen
- Darparu mewnbwn, adborth a her o fewn fy nhîm/cyfarwyddiaeth i sicrhau gwelliant parhaus ac uwchgyfeirio problemau os cânt eu canfod

Sut mae gwneud hyn?

- Cyfrannu i'm harfarniad staff a gwneud yn siŵr fy mod yn deall fy amcanion personol a sut maent yn cyfrannu at y blaenoriaethau corfforaethol
- Derbyn gwybodaeth drwy ddarllen cynlluniau'r gyfarwyddiaeth a'r gwasanaeth a'r Cynllun Corfforaethol ac ymgwybodaeth â'r fframwaith perfformiad, swyddogaethau a chyfrifoldebau a therfynau amser
- Dadansoddi a chraffu ar y data y mae fy nghyfarwyddiaeth i yn ei gynhyrchu er mwyn herio materion, cynorthwyo i lywio penderfyniadau a chanfod ffyrdd o wneud gwelliannau.
- Darllen papurau cyfarfodydd a dogfennau perfformiad i gael y wybodaeth ddiweddaraf
- Codi materion / pryderon gyda'r rheolwyr perthnasol.

Rydw i'n Aelod o'r Bwrdd Rheoli Corfforaethol neu'n Bennaeth Gwasanaeth

Fel Aelod o'r Bwrdd Rheoli Corfforaethol, rydw i'n disgwyl:

- Y byddaf i a'm cyfarwyddiaeth yn ymwneud â'r Cynllun Corfforaethol a'r hunanasesiad ac yn deall ein cyfraniad
- Cymorth a gwybodaeth gan hyrwyddwyr perfformiad Corfforaethol a chymorth busnes y Gyfarwyddiaeth
- Templedi cynllun busnes cyson ac amserol ar ôl cytuno ar gynlluniau cyflawni blynyddol
- Disgwyliadau ac amserlenni clir ar gyfer gwybodaeth perfformiad

Rydw i'n gyfrifol am:

- Ddatblygu a chyflawni'r Cynllun Corfforaethol, y Strategaeth Ariannol Tymor Canolig (MTFS) a chynlluniau strategol eraill a'r hunanasesiad corfforaethol blynyddol
- Sicrhau bod arfarniadau staff yn cael eu cynnal i gysylltu blaenoriaethau'r Cynllun Corfforaethol ag amcanion unigolion
- Atebolrwydd gweithredol am gyflawni'r blaenoriaethau yn y Cynllun Corfforaethol ac adrodd gwybodaeth gywir ac amserol am berfformiad sy'n mesur ein cynnydd
- Yn atebol am ddatblygu, craffu a chyflawni cynlluniau busnes a chynlluniau gwasanaeth cyfarwyddiaethau
- Ymateb yn adeiladol i her perfformiad yn yr Asesiad Perfformiad Corfforaethol (CPA), Craffu ac yn y blaen
- Cynorthwyo Aelodau Etholedig i ddarparu gwasanaethau a monitro cynnydd i sicrhau bod anghenion dinasyddion yn cael eu hateb

Sut mae gwneud hyn?

- Rhoi mewnbwn i'r Cynllun Corfforaethol a'r hunanasesiad
- Cynhyrchu cynlluniau cyfarwyddiaeth, cynlluniau gwasanaeth ac amcanion unigol
- Gwirio synnwyr gwybodaeth perfformiad chwarterol a darparu sylwadau a chyflwyniadau cyfannol / trosfwaol
- Cymryd rhan mewn trafodaethau yn yr Asesiad Perfformiad Corfforaethol (CPA) a Chraffu a defnyddio eu hadborth i wella perfformiad

Rydw i'n Rheolwr Grŵp/Rheolwr

Fel Rheolwr rydw i'n disgwyl:

- Cyfeiriad clir gan y Cyngor ac uwch arweinwyr.
- I mi a fy nhîm ymwneud â'r Cynllun Corfforaethol a'r hunanasesiad a deall ein cyfraniad
- Cymorth a gwybodaeth gan hyrwyddwyr perfformiad Corfforaethol a chymorth busnes y Gyfarwyddiaeth
- Bod yn rhan o'r broses cynllunio busnes a chynllunio gwasanaethau
- Disgwyliadau ac amserlenni clir ar gyfer gwybodaeth perfformiad

Rydw i'n gyfrifol am:

- Ddarparu gwybodaeth ar gyfer datblygu'r Cynllun Corfforaethol, Cynlluniau Busnes y Gyfarwyddiaeth a chynlluniau gwasanaeth a'r Hunanasesiad blynyddol
- Sicrhau bod arfarniadau staff yn cael eu cynnal i gysylltu blaenoriaethau'r Cynllun Corfforaethol ag amcanion unigolion
- Atebolrwydd gweithredol am gyflawni blaenoriaethau yng Nghynlluniau'r Gyfarwyddiaeth a'r Gwasanaeth a rhoi gwybodaeth gywir ac amserol am berfformiad sy'n mesur ein cynnydd
- Darparu targedau perfformiad a gwybodaeth gywir ac amserol a sicrhau bod systemau yn eu lle i gasglu, cyfrifo a dilysu data perfformiad
- Darparu gwybodaeth gywir ac amserol am ymrwymïadau a phrosiectau
- Darparu'r data ychwanegol y gofynnwyd amdano gan y pwyllgorau Craffu
- Sicrhau ansawdd data perfformiad, darparu ffurflenni cyfrifo a dilysu data a thystiolaeth briodol
- Cynorthwyo Aelodau Etholedig i ddarparu gwasanaethau a monitro cynnydd i sicrhau bod anghenion dinasyddion yn cael eu hateb

Sut mae gwneud hyn?

- Cyfrannu at ddatblygiad y Cynllun Corfforaethol / cynllun y Gyfarwyddiaeth / Gwasanaeth a'r hunanasesiad
- Cwblhau gwerthusiadau staff gydag amcanion unigolion
- Gosod targedau perfformiad realistig a mecanweithiau sicrhau ansawdd
- Gosod cerrig milltir a gweithgareddau realistig i gefnogi ein hymrwymïadau
- Darparu data chwarterol, sylwadau a graddfeydd / dyfarniadau ar Ddangosyddion Perfformiad ac ymrwymïadau a'u cymeradwyo

Rydw i'n Rheolwr Busnes / Hyrwyddwr Perfformiad Cyfarwyddiaeth

Fel Rheolwr Busnes / Hyrwyddwr Perfformiad Cyfarwyddiaeth rydw i'n disgwyl:

- Cyfeiriad clir gan fy aelod o'r Bwrdd Rheoli Corfforaethol
- I mi a fy nhîm ymwneud â'r Cynllun Corfforaethol a'r Hunanasesiad
- Cymorth a gwybodaeth gan y tîm perfformiad Corfforaethol
- Bod yn rhan o'r broses cynllunio busnes a chynllunio gwasanaethau
- Disgwyliadau ac amserlenni clir ar gyfer gwybodaeth perfformiad mewn fframwaith perfformiad cadarn
- Systemau ac adnoddau TG digonol i gefnogi datblygiad, cyfathrebu a monitro perfformiad. Cymorth technegol a hyfforddiant lle bo angen
- Ymrwymiad gan y Bwrdd Rheoli Corfforaethol / Pennaeth Gwasanaeth / Rheolwyr a holl staff y gyfarwyddiaeth i reoli perfformiad yn effeithiol

Rydw i'n gyfrifol am:

- Hyrwyddo pwysigrwydd rheoli perfformiad yn fy nghyfarwyddiaeth gan gynnwys y fframwaith perfformiad, rolau, cyfrifoldebau a therfynau amser a'r system rheoli perfformiad (PMS)
- Sicrhau bod cynlluniau Cyfarwyddiaeth / gwasanaeth yn cael eu cynhyrchu, a bod cynnydd yn cael ei fonitro
- Sicrhau bod prosesau ar gyfer casglu / dilysu data perfformiad chwarterol
- Cynhyrchu a dadansoddi data perfformiad a drafftio adroddiadau ar gyfer uwch reolwyr, aelodau'r Cabinet a phwyllgorau Craffu
- Darparu mewnbwn, adborth a her o fewn fy nghyfarwyddiaeth i sicrhau gwelliant parhaus ac uwchgfyfeirio problemau os cânt eu nodi

Sut mae gwneud hyn?

- Cael y wybodaeth ddiweddaraf am ofynion a mentrau perfformiad corfforaethol ac ymgyfarwyddo â'r fframwaith perfformiad, swyddogaethau a chyfrifoldebau a therfynau amser
- Darllen papurau cyfarfodydd a dogfennau perfformiad er mwyn cael y wybodaeth ddiweddaraf
- Codi materion / pryderon gyda'r rheolwyr perthnasol.
- Dadansoddi a chraffu ar y data y mae fy nghyfarwyddiaeth yn ei gynhyrchu i herio materion, helpu i lywio penderfyniadau a chanfod ffyrdd o wneud gwelliannau.
- Ymgysylltu â staff y gyfarwyddiaeth ar bob lefel er mwyn gwella'r diwylliant rheoli perfformiad

Rydw i'n Aelod o'r Tim Perfformiad Corfforaethol

Fel Aelod o'r Tim Perfformiad Corfforaethol rydw i'n disgwyl:

- Cefnogaeth gan y Bwrdd Rheoli Corfforaethol a Phennaeth Gwasanaeth fel arweinwyr corfforaethol ar berfformiad
- Ymgysylltiad staff ac aelodau etholedig wrth reoli perfformiad yn effeithiol a gwella diwylliant rheoli perfformiad yn y sefydliad
- Arweinwyr, rheolwyr a staff i ddeall a dilyn y fframwaith perfformiad
- Systemau ac adnoddau TG digonol i gefnogi datblygiad, cyfathrebu a monitro perfformiad. Cymorth technegol a hyfforddiant lle bo angen
- Ymrwymiad gan arweinwyr, rheolwyr a staff i reoli perfformiad yn effeithiol

Rydw i'n gyfrifol am:

- Gydlynw datblygiad y Cynllun Corfforaethol / cynllun cyflawni / hunanasesiad
- Datblygu ac adolygu'r fframwaith perfformiad i sicrhau bod y trefniadau'n gweithio a chraffu ar berfformiad yn effeithiol
- Cydlynw datblygiad cynlluniau busnes y cyfarwyddiaethau i sicrhau eu bod yn cyd-fynd â'r amcanion lles a nodir yn y cynllun corfforaethol
- Gweithredu'r System Rheoli Perfformiad gan gynnwys adrodd ar berfformiad yn chwarterol yn yr Asesiad Perfformiad Corfforaethol (CPA), yr hunanasesiad blynyddol ac adrodd ar argymhellion y rheoleiddiwr
- Gwella rheoli perfformiad ac ansawdd / cywirdeb data
- Cefnogi datblygu diwylliant o herio, gan ddarparu addysg, codi ymwybyddiaeth a chymorth i swyddogion ac aelodau etholedig.

Sut mae gwneud hyn?

- Adolygu a diweddarw'r fframwaith perfformiad yn rheolaidd
- Arwain ar y prosesau Cynllunio Corfforaethol, cynllunio busnes a hunanasesu, gan adolygu arfer gorau ledled Cymru
- Monitro, herio ac adolygu perfformiad gwasanaethau'r Cyngor a nodi ffyrdd o wneud gwelliannau. Darparu her adeiladol, gyda thystiolaeth, ar berfformiad cyfarwyddiaethau.
- Cefnogi datblygu diwylliant o herio ar draws y Cyngor, gan ddarparu addysg, codi ymwybyddiaeth a chymorth i swyddogion ac aelodau etholedig.
- Sicrhau ein bod yn arbenigwyr pwnc mewn rheoli perfformiad er mwyn hyrwyddo egwyddorion rheoli perfformiad